

Saint- Brevin guide

Guide Pratique de la Municipalité



2023





Vie municipale

Conseil municipal	4
Permanences des élus	6
Mairie	6
Communauté de Communes Sud Estuaire	6
Permanence parlementaire	7
Tourisme	7
Loisirs et Culture	7
Marchés	8
Presse	8
Services publics / Administrations	8
Transports	9
Cultes	10
Environnement	10
Salles de concert / spectacle	10
Hôpitaux	10
Urgences / Sécurité	11
Santé	11
Animaux	14
Médico-social / Social / Humanitaire	14
Enfance et Enseignement	18

CONSEIL MUNICIPAL



Yannick MOREZ
Maire



Dorothée PACAUD
1^{re} Adjointe



Thierry DEVILLE
2^e Adjoint



Melisandre BOUREL
3^e Adjointe



Geoffroy PURKART
4^e Adjoint



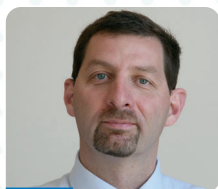
Josiane BELLANGER
5^e Adjoint



Alain COUTRET
6^e Adjoint



Marie BRARD-ROBERT
7^e Adjointe



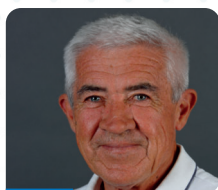
Éric TOURET
8^e Adjoint



Sabine COUËT
9^e Adjointe



Maryvonne PEETERS
Conseillère Municipale Déléguée



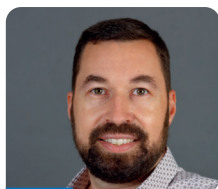
Jean-François GOLHEN
Conseiller Municipal Délégué



Claudine PEYSSY
Conseillère Municipale Déléguée



Thierry OUISSE
Conseiller Municipal Délégué



Renaud BOURGUIGNON
Conseiller Municipal Délégué



Sylvie GAUTREAU
Conseillère Municipale



Murielle DUMAS
Conseillère Municipale



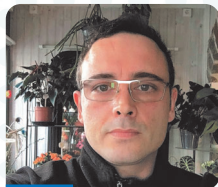
Pierre CHEREAU
Conseiller Municipal



Séverine PORCHER
Conseillère Municipale



Sébastien BELLIER
Conseiller Municipal



Aimeric OSSET
Conseiller Municipal



Gilbert GUILLEUX
Conseiller Municipal



Benoît GUERIN
Conseiller Municipal



Mercédès BUSOM
Conseillère Municipale



Yannick HAURY
Conseiller Municipal



Delphine BUCCO
Conseillère Municipale



Jean-Michel BABIN
Conseiller Municipal



Véronique REY-THIBAUT
Conseillère Municipale



Marc BERNARDEAU
Conseiller Municipal



Carole BEAUD
Conseillère Municipale



Xavier ARNAUD
Conseiller Municipal



Nathalie LE BERRE
Conseillère Municipale



Gaëlle VAUDEZ
Conseillère Municipale

Permanences des élus Mairie

Pour toute rencontre avec les élus municipaux, il est nécessaire de prendre RDV au **02 40 64 45 08** (Secrétariat Général)

■ M. Yannick MOREZ
Maire

■ Dorothee PACAUD
Adjointe à la culture, au patrimoine et au Jumelage

■ Thierry DEVILLE
Adjoint à la sécurité, aux bâtiments et à l'accessibilité

■ Melisandre BOUREL
Adjointe à la participation citoyenne

■ Geoffroy PURKART
Adjoint aux sports

■ Josiane BELLANGER
Adjointe à l'aménagement du territoire, à l'urbanisme et au foncier

■ Alain COUTRET
Adjoint à la voirie et aux réseaux

■ Marie BRARD-ROBERT
Adjointe à la vie des écoles

■ Eric TOURET
Adjoint à l'environnement

■ Sabine COUËT
Adjointe aux ressources humaines et aux finances

■ Maryvonne PEETERS
Conseillère municipale déléguée aux affaires générales et à la vie associative

■ Jean-François GOLHEN
Conseiller municipal délégué à la mer et au littoral

■ Claudine PEYSSY
Conseillère municipale déléguée à la solidarité, à l'habitat et à la santé

■ Thierry OUISSE
Conseiller municipal délégué à l'économie locale

■ Renaud BOURGUIGNON
Conseiller municipal délégué à la mobilité

■ Sylvie GAUTREAU
Vice-présidente communautaire, en charge de l'aménagement des territoires et de l'économie circulaire

Accueil - Standard Hôtel de Ville

1 place de l'Hôtel de Ville

02 40 64 44 44



Courriel : secretariat@saint-brevin.fr

www.saint-brevin.fr

Mairie ouverte du lundi au vendredi de 8h30 à 12h et de 13h30 à 17h et le samedi de 9h à 12h (accueil général et Formalités administratives).

■ Directrice Générale des Services :
Mme Stéphanie BEZZI

■ Directeur Général Adjoint et Services Techniques : M. Thierry TEXIER

■ Directeur de Cabinet : M. Damien ROUSSEL

■ Directrice à la Culture et aux Services à la population : Mme Muriel PIFFETEAU

■ Accueil Pôle Urbanisme/Services Techniques

02 40 64 45 12

Accueil fermé au public le mardi

■ Accueil Pôle Environnement

02 40 64 45 86

■ Formalités Administratives

02 40 64 45 16

■ Centre Communal d'Action Sociale

02 40 82 35 00

Uniquement sur rendez-vous

■ Secrétariat des Élus

02 40 64 45 08

Fax 02 40 64 45 89

■ Vie Scolaire et Associative

02 40 64 45 19

■ Police Municipale

02 40 64 45 17

■ Instruction des permis de construire : permanences sur RDV, en Mairie

02 40 27 75 94 - 02 40 64 45 12

■ Service Culturel

02 40 64 44 44

■ Centre Nautique Laurent-&-Yvan-Bourgnon

02 40 64 49 41

Communauté de Communes Sud Estuaire (CCSE)

6 boulevard Dumesnildot

44560 Paimboeuf

02 40 27 70 12

Courriel : info@cc-sudestuaire.fr

www.cc-sudestuaire.fr

■ Président : M. Yannick MOREZ

- Directrice Générale des Services :
Mme Laure BOUCHEREAU
- Directeur Général Adjoint :
M. Jean-Marc LASSAVE
- Directrice des Services Techniques
Communautaires :
Mme Emmanuelle LARDEUX

Services sociaux

Relais Assistantes Maternelles (RAM)

Place du Marché
44320 Saint-Père-en-Retz
02 40 27 75 13

Guichet Unique d'Information aux Personnes Âgées - Centre Local d'Information et de Coordination - Gérontologique (GUIPA-CLIC)

Pôle social 28 avenue Jules-Verne
44250 Saint-Brevin-les-Pins

Service intercommunal des sports

Place du Marché
44320 Saint-Père-en-Retz
02 40 27 76 97

Services techniques communautaires

Assainissement eaux usées, adduction eau
potable, Service Public d'Assainissement
Non Collectif, instruction des autorisations
du droit des sols.

02 40 27 70 12

Permanence parlementaire

M. Yannick HAURY, Député,
reçoit uniquement sur rendez-vous
3 ter rue de l'église

44250 Saint-Brevin-les-Pins
02 28 53 83 71

Courriel : permanence.yhaury@gmail.com

Tourisme

OFFICE DE TOURISME

SPL Sud Estuaire et Littoral

- Président : M. Pierre CHÉREAU
- Directrice : Mme Maud BLANCHETIÈRE

Bureau du Quartier des Pins
10 rue de l'Église

Bureau du Quartier de l'Océan
Place René-Guy-Cadou

Point info vélo (juillet-août)
Place Bougainville

02 40 27 24 32

Courriel : ot@tourisme-saint-brevin.fr
www.saint-brevin.com

Loisirs et Culture

Centre d'Hébergement et de Loisirs « Vincent Purkart & Jacques Secrétin »

Accueil stages sportifs, séminaires
et événements.

14 avenue de la Guerche

02 40 64 44 44

www.saint-brevin.fr

Casino Hôtel Spa

Ouvert 7j/7. Jeux de table, 100 machines
à sous. Spa : Espace Aquasens
+ 8 cabines de soins, bar, restaurant.

55 boulevard de l'Océan

02 28 53 20 00

www.joa.fr/casinos/saint-brevin

Cinéma - Cinéjade

3 salles. Ouvert 7j/7.

Parc d'Activités de la Guerche

2 avenue des Frères-Lumière

02 40 39 39 39

Programme : www.saint-brevin.com

Complexe Aquatique du Sud Estuaire - AquaJade

1 bassin sportif, 1 bassin ludique, lagune
à bulles, toboggan, rivière à bouées, salle
de fitness, espace bien-être cosy avec
sauna et hammam. Ouvert à l'année.

Parc d'Activités de la Guerche

02 40 82 99 70

Parc des Sports

Avenue de la Guerche

Gymnase - Stade Jean-Vincent - Courts de
tennis - Salles polyvalentes (multisport et
dojo) - Salle de Boxe - Boulodrome

École Intercommunale de Musique

Directeur : M. BLAUD

135 avenue Maréchal-Joffre

02 40 27 39 82

Centre Nautique de Saint-Brevin « Laurent & Yuan Bourgnon »

École de voile et de char à voile. Activités proposées : catamaran, planche à voile, wingfoil, planche à voile à foil, jardin des mers, paddle, kayak et char à voile. En cours et/ou en location.

Parc à bateaux : location d'emplacements à l'année.

Boulevard de l'Océan

02 40 64 49 41

Courriel : centrenautique@saint-brevin.fr

www.cn-saint-brevin.fr

Médiathèque Jules Verne

30 avenue Jules-Verne

02 40 27 45 80

Courriel :

mediathequesaintbrevin@saint-brevin.fr

mediatheque.saint-brevin.fr

Marchés

■ Quartier des Pins : Place Henri-Baslé, le jeudi et le dimanche matin.

■ Quartier de l'Océan : le samedi matin.

Ermitage : le mercredi matin

(du 1^{er} mercredi de juillet au dernier mercredi d'août).

■ Marché Ferme Origines : Le Moulin de la Guerche, le mardi de 16h30 à 18h et le vendredi de 16h30 à 19h.

Presse

Ouest-France (Quotidien)

Correspondant local : M. RIGAUD

06 43 69 00 82

Courriel : rigaudjymer@gmail.com

Correspondant local : M. CASSIN

06 08 91 49 09

Courriel : cassin.laurent@gmail.com

Presse-Océan (Quotidien)

Correspondant local : M. GAUTREAU

06 74 09 20 91

Courriel : thomasgautreau@orange.fr

Le Courrier du Pays de Retz

(Hebdomadaire)

Correspondant local :

M. HERMAND **06 32 08 49 30**

Courriel : martin4410@hotmail.fr

Services publics / Administrations

Direction Départementale des Territoires et de la Mer

Délégation à la Mer et au Littoral. Lundi au vendredi de 9h à 12h et de 13h30 à 16h. Bureaux fermés au public le vendredi jusqu'au 15 juin.

9 boulevard de Verdun - CS 40424

44616 Saint-Nazaire Cedex

02 40 11 77 50

Courriel : ddtm-dml@loire-atlantique.gouv.fr

Douanes

8 rue des Morées

44550 Montoir-de-Bretagne

Bureau de douane

Ouvert de 8h30 à 12h30 et de 13h30 à 18h

09 70 27 51 18

Courriel : r-saint-nazaire-montoir@douane.finances.gouv.fr

Brigade de surveillance

09 70 27 51 23 / Fax : 02 40 85 82 14

Courriel : bse-saint-nazaire@douane.finances.gouv.fr

Finances - Impôts - Recouvrement

Centre des finances publiques

Bureaux ouverts de 8h30 à 12h et de 13h30 à 16h - Fermés les mercredis et vendredis après-midi.

3 rue Jean-Sarment - 44210 Pornic

■ Service des Impôts des Particuliers
08 11 90 91 92 www.impots.gouv.fr

■ Service des Impôts des Entreprises
02 40 64 05 17

sie.pornic@dgif.finances.gouv.fr

■ Service de la Publicité Foncière
spf.pornic@dgif.finances.gouv.fr

■ Cadastre professionnel (St-Nazaire)
cdif.saint-nazaire@dgif.finances.gouv.fr

France Services

Guichet d'accueil de proximité pour accompagner les usagers sur leurs démarches administratives liées à la santé, la famille, la retraite, les impôts, l'emploi...
Jours et horaires d'accueil : lundi et vendredi de 9h à 12h30 et mardi, mercredi, jeudi de 9h à 12h et de 14h à 17h

2 place de l'Hôtel de Ville

02 40 39 37 01

Courriel : france-services@cc-sudestuaire.fr



Sous-préfecture de Saint-Nazaire

Lundi au vendredi de 9h à 12h
et de 13h30 à 16h.

1 rue Vincent-Auriol
CS 50425
44616 Saint-Nazaire
02 40 00 72 72

Courriel : sp-saint-nazaire@loire-atlantique.gouv.fr

Démarches liées à la carte grise et au permis de conduire sur le site de l'Agence Nationale des Titres Sécurisés
34 00

www.ants.gouv.fr

Tribunal judiciaire de Saint-Nazaire

77 avenue Albert-de-Mun
44600 Saint-Nazaire
02 72 27 30 30

Conciliateur de justice

M. SUBILEAU. Permanences en Mairie les 1^{er} et 3^e mercredi après-midi, uniquement sur RDV. **02 40 64 44 44**

Huissiers de justice

SELARL VEYRAC, GIGOUT, DESCHAMPS-CARDIN et GEAIRON
254 avenue de Mindin
02 40 19 06 77 - Fax : 09 85 45 04 55
Courriel : huissierstnazaire@free.fr

La Poste

Accueil, Bureau des Pins

Distributeurs de billets et photocopieurs.
Lundi au vendredi de 9h30 à 12h30 et de 14h30 à 18h
Samedi de 9h30 à 12h30.

252 avenue de Mindin
Courrier/colis : **36 31**
Banque postale : **36 39**

Centre de distribution du courrier Guichet vente entreprises et particuliers

Lundi au vendredi de 8h45 à 17h30
et le samedi de 8h45 à 12h.

Parc d'Activités de la Guerche
6 ter route des Pessais
36 31

Notaires

SCP Jérôme LIEBAULT, Claire TEMPLIER-LIEBAULT et Thomas PHELIPPEAU
Notaires associés
96-98 avenue Maréchal-Foch - BP 1013
02 40 27 26 42 - Fax : 02 40 27 01 13
Courriel : actes.atlantique@notaires.fr

Pompes funèbres

POMPES FUNÈBRES GÉNÉRALES

26 rue de l'Église
02 40 39 03 82

Courriel : agence-saintbrevinlespins-1@pfg.fr

SARL ACCOMPAGNEMENT FUNÉRAIRE DE L'ESTUAIRE

Pompes Funèbres de l'Estuaire
266 bis avenue de Mindin
Courriel : contact@pfdelestuaire.fr
<https://pompes-funebres-de-lestuaire.fr/>

Transports

Brévibus

Ce service de transport gratuit est géré par la CCSE.

Dessert tout Saint-Brevin, tous les jours. Accessibilité PMR et handicapés, correspondances Aléop et gare SNCF via Pôle de la Bresse.

Communauté de Communes
Sud Estuaire : **02 40 27 70 12**
www.cc-sudestuaire.fr

Accueil Mairie : **02 40 64 44 44**
www.saint-brevin.fr

Covoiturage

Parking covoiturage pôle de la Bresse.
Aires de covoiturage :

- au Pôle de la Bresse ;
- à l'aire d'accueil de Mindin ;
- aux Rochelets ;
- dans le Parc d'Activités de La Guerche (près du Cinéjade).

covoiturage.loire-atlantique.fr

Transport Aléop

Service du Conseil régional.
Lignes 315-316 vers les autres communes
Ligne 317 vers Saint-Nazaire
Ligne 301 vers Nantes (juillet - août)
Horaires et renseignements :
Office de Tourisme ou Accueil Mairie
www.destineo.fr
<https://web.pysae.com/fonctionnalites/information-voyageurs>

Transport à la demande

Service du Conseil régional.
Vers les autres communes du Pays de Retz et Saint-Nazaire : mardi matin, mercredi journée, jeudi matin, vendredi journée.
Renseignements : Mairie pour remise de carte. Réservations (la veille avant 16h30)
02 40 21 80 40

Pont de Saint-Brevin/St-Nazaire

Information sur la circulation.
02 51 82 62 62
Application sur inforoutes.loire-atlantique.fr
Navette vélo gratuite de fin juin à début septembre, place Bougainville.
www.loire-atlantique.fr

Taxis

Saint-Brevin Taxis
88 avenue Jeanne D'Arc
02 40 27 23 07
www.saintbrevintaxis.fr

Ambulance Brévoisine
Route de la Gendarmerie
02 40 64 45 64

Cultes

Catholique

M. CATROU (curé de la Paroisse),
M. RAGUET et M. GUILBAUD (coopérateurs),
Mme FRAVALO (catéchèse).

■ Église Paroissiale - Rue de l'Église
02 40 27 24 81

■ Chapelle Saint-Louis
Avenue Georges-Clemenceau (été)

■ Chapelle Sainte-Thérèse
Maison Départementale de Mindin

Protestant - Uni de France

Temple Protestant - Pasteur PERRIER
22 avenue du Temple - Quartier de l'Océan
06 21 66 51 71 ou 06 82 92 46 01

Environnement

CCSE Environnement

Demande d'information relative à la gestion et prévention des déchets, à la Redevance d'Enlèvement des Ordures Ménagères, au Plan Climat Air Energie Territorial, et à la mobilité (transports collectifs, développement du vélo, etc.).

Du lundi au vendredi de 9h à 12h et de 13h30 à 17h30.
2 avenue Jules-Ferry
02 40 27 75 15
Courriel : environnement@cc-sudestuaire.fr

Déchèterie

Dépôts réservés aux résidents de la Communauté de Communes Sud Estuaire. La déchèterie est ouverte toute l'année sauf les 1^{er} janvier, 1^{er} mai et 25 décembre. Fermeture pour travaux en janvier et février 2023 (voir mars selon les aléas climatiques).

Une carte d'accès deviendra obligatoire courant 2023.

Horaires d'ouverture : du lundi au vendredi de 9h à 12h et de 14h à 18h et le samedi de 9h à 18h

[Parc d'Activités de la Guerche](#)
[Route de la Gendarmerie](#)
Prestataire : COVED.

Collecte des ordures ménagères

Les ordures ménagères sont collectées toutes les semaines et les emballages tous les 15 jours. Retrouvez votre jour de collecte et les points d'apport volontaire les plus proches de chez vous sur carto.cc-sudestuaire.fr
Prestataire : VEOLIA.

Ressourcerie du Pays de Retz

Le Réservoir

Vente et dépôt d'objets de seconde main
Boutique : les mercredis et samedis, de 10h à 18h et le vendredi de 10h à 17h.
Dépôts : les mercredis et samedis de 10h à 12h et de 14h à 17h.

19 chemin des Potences
[Parc d'Activités de la Guerche](#)
02 40 27 69 05

Salles de concert / spectacle

Amphithéâtre Casino Hôtel Spa

Capacité d'accueil 258 places assises.
55 boulevard de l'Océan
02 28 53 20 00

Salle Étoile de Jade

Capacité d'accueil 600 places assises, 1 800 debout.
[Parc d'Activités de la Guerche](#)
Avenue Georges-Brassens
06 24 54 43 92

Hôpitaux

Centre Hospitalier de Saint-Nazaire
11 boulevard Georges-Charpak
B.P. 414 - 44606 Saint-Nazaire Cedex
02 72 27 80 00
En cas d'urgence, composez le 15.
www.hopital-saintnazaire.fr

Hôpital Intercommunal du Pays de Retz

Pas de service d'urgence.

La Chaussée - CS 91309

44213 Pornic Cedex

02 51 74 78 78 - Fax : 02 51 74 78 79

Numéros d'urgence

Pompiers	18
SAMU	15
Gendarmerie	17
Numéro d'urgence européen	112
Numéro d'urgence pour les sourds et malentendants	114
Prévention et protection des enfants en danger	119
Violence Femmes Info	3919
Centre antipoison Grand Ouest	02 41 48 21 21
Numéro Secours en Mer	196
Dépannage gaz	0 800 47 33 33
Dépannage électricité	09 726 750 44
Véolia eau	09 69 32 35 29
France Télécom	0 800 083 083

Sécurité

Sapeurs-Pompiers

39 rue de Pornic

02 40 27 16 17

Gendarmerie Nationale

Brigade de Saint-Brevin-les-Pins

5 route de la Gendarmerie

02 40 27 21 29

Police Municipale

3 rue Jules-Ferry

02 40 64 45 17

Santé

Centre d'Accueil et de Permanence des Soins des médecins libéraux du Pays de Retz (CAPS)

Le CAPS est situé dans les locaux de l'Hôpital Intercommunal du Pays de Retz.

Ouverture du lundi au vendredi de 20h à minuit ; Le samedi de 12h à minuit ; Dimanche et jours fériés de 8h à minuit.

Appeler le 116 117 avant tout déplacement - Le CAPS est fermé en dehors de ces horaires.

Attention, en cas d'urgence vitale appeler le 15.

Équipe d'Appui en Adaptation et Réadaptation (EAAR)

S'adresse aux personnes de plus de 60 ans identifiées fragiles (SEGA), vivant au domicile et en perte d'autonomie ou à risque de perte d'autonomie physique, psychique et sociale.

Adresse postale : EAAR

Hôpital Intercommunal du Pays de Retz

La Chaussée - Route de Nantes

CS 91309- 44213 Pornic Cedex

02 51 74 78 98

Courriel : EAAR@hipr44.fr

Ambulance

Ambulance Brévenoise

Route de la Gendarmerie

02 40 64 45 64

Audioprothésistes

Jade Audition

Mme GONTIER

Audioprothésiste D.E.

3 Ter Rue de l'Eglise

02 40 27 33 72

jadeaudition@gmail.com

Audu Audition

M. AUDU

3 place Henri-Baslé (côté Super U)

02 40 27 14 35

Ouest Audition

M. BERNARD

268 avenue de Mindin

02 40 27 48 62

Cardiologue

Dr NIEC

Centre Médipôle

1 route de la Gendarmerie

02 40 64 46 29

Chirurgiens-dentistes

■ Dr CHVABO

270 avenue de Mindin

02 40 27 21 20

■ Dr FRANÇOIS-MIGNÉ

52 avenue du Président-Roosevelt

02 40 27 10 36

■ Drs BRULE, Dr LE ROUZIC-HELIAS,

Dr MANGEL, Dr LIÈVRE

22 avenue des Frères-Lumière

02 40 27 47 96

■ Dr TOURRES, Dr PILON, Dr SOULARD
et Dr MARQUES
Centre Médipôle
1 route de la Gendarmerie
02 40 27 20 61

Infirmiers

■ Cabinet Infirmier (Mme BLAIN, Mme DOREL,
Mme LECLAIR, M. BONNET, M. RIVIERE)
4 rue Louis-Lavoix
02 28 53 97 66

■ Mme MORILLE et Mme PAILLE
13 avenue du Maréchal-Foch
02 40 27 03 18

■ Cabinet Le Pointeau (Mme ROUSSEAU,
Mme CHABELLARD, Mme LEDUC,
Mme KERMABON, Mme CORRE)
4 avenue du Président-Roosevelt
02 40 39 12 75

■ Mme THIERY et Mme PADIOLLEAU
50 avenue du Président-Roosevelt
02 40 27 41 43

■ Cabinet de l'Océan (Mme CHAUVET
et Mme JALLAIS)
242 avenue de Mindin
02 40 39 27 45

■ Cabinet infirmier St-Brevin
(Mme FRAILLERY et M. PASSAYS)
Centre Médipôle
1 route de la gendarmerie
06 22 28 03 76

■ Cabinet infirmier des Pins
Mme PURKART, Mme NAGEL
et Mme OLLIVIER
13 rue de Pornic
06 56 68 42 20
www.infirmieres-purkart-nagel.fr
Sans RDV les mardis et jeudis 8h30-10h
au cabinet.

Laboratoire d'analyses médicales BMPR

Accueil secrétariat : du lundi au samedi
7h30 à 12h. Prélèvements : du lundi au
samedi 7h30 à 11h.
Avenue des 20 Moulins
02 40 27 44 59

Masseurs-Kinésithérapeutes

■ M. HUCHET
36 avenue des Frères-Lumière
06 38 11 82 56

■ M. JAN, Mme LEROUGE, M. PUTHOD
Centre Médipôle

1 route de la Gendarmerie
02 40 39 00 51
Mme LEROUGE : **06 11 60 88 73**

■ M. FRENCH
7 rue Louis-Lavoix
02 40 27 15 12 - 06 09 24 18 16
Rééducation fonctionnelle et sportive et
gymnastique rééducative.

■ M. LE DUY
12 rue de Pornic
02 40 27 51 95 - 06 75 74 91 13

■ M. SANS
59 avenue du Président-Roosevelt
Prise de rendez-vous sur Doctolib

■ M. et Mme RICHAUD
46 avenue de la Bresse
02 40 27 14 77 - 09 67 22 14 77

Médecins généralistes

■ Dr BEAUSOLEIL **02 55 69 00 00**
Centre Municipal de Santé
40 avenue du Président-Roosevelt
www.saint-brevin.fr/centre-municipal-de-sante/

■ Dr CORDELLIER **02 40 27 88 60**
3 rue de l'église

■ Dr DAVIÈRE **02 55 69 00 00**
Centre Municipal de Santé
40 avenue du Président-Roosevelt
www.saint-brevin.fr/centre-municipal-de-sante/

■ Dr DUVAL-VERNIER **02 40 39 00 57**
5 boulevard Padioleau

■ Dr GOARZIN **02 40 27 20 19**
6 rue Pasteur

■ Dr LARCHÉ **02 55 69 00 00**
Centre Municipal de Santé
40 avenue du Président-Roosevelt
www.saint-brevin.fr/centre-municipal-de-sante/

■ Dr LAUNAY **02 55 69 00 00**
Centre Municipal de Santé
40 avenue du Président-Roosevelt
www.saint-brevin.fr/centre-municipal-de-sante/

■ Dr MOREZ **02 40 27 22 12**
102 avenue de Mindin

■ Dr PIGEON **02 40 64 47 98**
24 rue de l'Église

■ Dr VERNIER **02 40 39 00 57**
5 Boulevard Padioleau

Ophthalmologiste

CAPVISION 02 40 27 25 52
30 avenue des Frères-Lumière
www.capvision.pro

Opticiens

Les Binocles 02 40 39 08 68
9 avenue Albert-Chassagne

Les Lunettes de Marion 06 69 71 27 32
Opticienne à domicile
Courriel : leslunettesdemarion@gmail.com

OPTIC 2000

M. BATARD 02 40 27 21 66
6 avenue Maréchal-Foch
Courriel : c01026@audioptic.net
www.optic2000.com

Mme BATARD-RIAUD 02 28 53 93 74
Galerie Centre Commercial Leclerc
Courriel : c01339@audioptic.net
www.optic2000.com

Optique des Pins 02 40 27 41 99
M. et Mme GUILLAUME
13 rue du Général de Gaulle
Courriel : contact@optiquedespins.com
www.optiquedespins.com

Orthodontiste

Dr HUET 02 28 53 43 58
50 avenue des Frères-Lumière

Orthophonistes

Mme TRINCHERO 07 78 78 40 04
84 avenue du Président-Roosevelt

Mmes MEIGNANT et GUILLET 02 40 27 22 06
Parc d'Activités de la Guerche
22 avenue des Frères-Lumière

Mme GRIMONPREZ 07 70 09 69 86
242 avenue de Mindin

Ostéopathes

M. DROUIN 06 61 88 61 96
222 avenue de Mindin

M. JACQUET 02 40 27 05 75
Centre Médipôle
Route de la Gendarmerie

Mme JARRY 09 72 89 45 17 - 06 31 39 68 29
50 avenue du Président-Roosevelt

M. LAIGNEL 09 72 89 45 17 - 06 46 08 23 20
50 avenue du Président-Roosevelt

M. PUTHOD 02 40 39 00 51
Centre Médipôle
1 route de la Gendarmerie

Pédicures - Podologues

Mme DAVID 02 40 82 35 72
251 avenue de Mindin

M. DUPONT 02 40 64 14 72
59 avenue du Président-Roosevelt
Entrée allée de la Plage
www.dupont-podologue.com

Mme OLIVAUD 02 40 39 05 56 - 06 22 70 71 61
Centre Médipôle
1 route de la Gendarmerie

Mme RETAILLEAU 02 40 39 19 72
242 avenue de Mindin

Mme ROBINET 06 16 60 36 10
242 avenue de Mindin

M. RYO 02 40 27 91 29 - 06 03 51 59 17
Rés. "La Forêt" - 20 av. G. Clemenceau

Pharmacies

Pharmacie des Dunes 02 40 27 20 71
9 avenue du Général de Gaulle

Pharmacie des Plages 02 40 27 22 76
50 avenue du Président-Roosevelt

Pharmacie des Pins 02 40 27 20 34
Centre Commercial Leclerc

Pharmacie Schmitzberger 02 40 27 18 43
113 avenue de Mindin

Psychologues cliniciennes

Mme COTTAIS 06 89 79 26 50
Enfants, ados et adultes -21 ans
Psychothérapie agréée ADELI -
Bilan psychologique.
2 avenue des Sableaux
Courriel : helene.cottais@yahoo.fr

Mme JOLLY-TRIVIÈRE 06 61 17 74 42
Psychothérapeute certifiée ADELI
Hypnothérapeute agréée AFNH et CFHTB
Victimologue
Consultations pour tout public.
2 avenue des Sableaux
Courriel : r.jollytriviere@gmail.com

Psychomotricienne

Mme DEFOIX, psychomotricienne DE
Résidence Antea
84 avenue du Président-Roosevelt
06 67 74 48 44 (sur rdv uniquement)
annesophiedefoix.psychomot@gmail.com

Sages-femmes

Cabinet de sages-femmes

■ M. LE VRAUX sage-femme

06 20 16 70 74

■ Mme MICHON sage-femme acupunctrice

06 86 30 35 00

13 avenue du Maréchal-Foch

Soins alternatifs

■ M. CAILLOU 02 28 53 01 83 - 06 84 98 01 90

Chiropracteur

20 avenue Georges-Clemenceau

■ Mme CHAIGNEAU 07 87 74 30 00

Chiropracteur

Prise de rendez-vous par tél. ou Doctolib

3 avenue Gustave-Lusseau

Courriel : mchaigneau.chiropraxie@gmail.com

■ Mme LABOUREUR 06 35 58 38 65

Sophrologue

25 allée du Rocher-Vert

www.sophrologie-essentiel.fr

■ Mme NOIN 06 73 36 95 98

Sophrologue Hypnothérapeute

Cabinet médical Corail

50 avenue du Président Roosevelt

www.valerie-noin.fr

■ Mme PROVOST 06 95 99 44 10

Sophrologue

30 allée des Bréquinets

Courriel : hello.madame.psl@gmail.com

www.sophroyoganantes.com

■ Mme SIMON 06 72 24 27 08

Sophrologue

Villa "Douce campagne" La Grognais

www.nat-sophrologie-44.com

Animaux

Vétérinaires

Clinique Vétérinaire des Acacias

Drs LECLERC, L'HARIDON, CHEVALIER, LAMI et DIGOIN. Consultations sur RDV.

Ouvert du lundi au vendredi de 8h30 à 19h et le samedi de 8h30 à 17h. Service d'urgence 24h/24.

Route de la Gendarmerie

02 28 53 93 05

www.clinique-veterinaire-acacias.com

Clinique Vétérinaire des Écureuils

Dr GAMARD, Dr COLNARD-GAMARD, Dr DELAVault et Dr JOYE. Consultations sur RDV - Ouvert du lundi au vendredi de 8h30

à 12h30 et de 14h à 19h et le samedi de

8h30 à 17h. Service d'urgence 24h/24.

Parc d'Activités de la Guerche sud

Avenue des Frères-Lumière

02 40 27 01 25

www.clinivetdesecureuils.com

Société Protectrice des Animaux

"Le Brandais" Route de Saint-Père-en-Retz à Saint-Michel-Chef-Chef.

Ouvert de 14h à 17h sauf le mardi.

44210 Le-Clion-sur-Mer

02 40 21 75 92

Animaux errants : appeler la Police Municipale au 02 40 64 45 17

Médico-social / Social / Humanitaire

Espace Départemental des Solidarités (pour tout le territoire de la CCSE)

Action sociale de proximité et insertion / Protection maternelle et infantile / Vie quotidienne, enfance, famille
8 rue de la Résistance

Tél. 02 40 27 25 85

Fax. 02 40 27 36 18

Courriel : eds.stbrevin@loire-atlantique.fr

Horaires d'ouverture au public

9h à 12h15 et 14h à 17h15 du lundi au vendredi (fermeture le jeudi après-midi).

Caisse d'Allocations Familiales

Service Prestations Familiales

22 rue de Malville - 44937 Nantes Cedex 9

0 810 25 44 10

www.caf.fr

Centre communal d'action sociale

Accueil sur rendez-vous, le lundi de 14h à 17h et du mardi au vendredi de 9h à 12h et de 14h à 17h.

28 avenue Jules-Verne

02 40 82 35 00

Courriel : ccas@saint-brevin.fr

www.saint-brevin.fr



Service Pôle Familles de la Caisse d'Allocations Familiales

Accueil uniquement sur rendez-vous auprès des travailleuses sociales

Mme LEMASSON 02 40 27 67 04

Mme BAUDY 02 40 27 67 05

Possibilité de prendre rendez-vous

auprès du Pôle familles à Nantes au
02 53 55 17 02 du lundi au vendredi de
9h30 à 12h et de 13h30 à 16h
Courriel : polefamille.cafnantes@caf.cnafmail.fr

Caisse d'Assurance Maladie de Loire-Atlantique

9 rue Gaëtan-Rondeau
44958 Nantes Cedex 9
Tél. : **3646** - Service gratuit + prix appel
Du lundi au vendredi de 8h30 à 17h30
ameli.fr

Établissements Publics Médico-Sociaux de Saint-Brevin

EPMS "Le Littoral"

55 avenue de Bodon
Standard : **02 51 74 71 00**

Foyer de vie "Les Abris de Jade"

57 avenue de Bodon
02 51 74 72 50

Établissement d'Hébergement pour Personnes Âgées Dépendantes (EHPAD) "Mer et Pins"

63 avenue de Bodon
02 51 74 71 12

Institut Médico-Educatif (IME) - Service d'Éducation Spéciale et de Soins à Domicile (SESSAD) "L'Estuaire"

60 avenue de Bodon
02 51 74 72 00

Groupement de Coopération Sociale et Médico-Sociale (GCSMS) "Estuaire"

66 avenue de Bodon
02 51 74 71 39

Guichet Unique d'Information aux Personnes Âgées GUIPA-CLIC (CCSE)

Accueil du public uniquement sur rendez-
vous le lundi de 14h à 17h et du mardi au
vendredi de 9h à 12h30 et de 14h à 17h
au 28 avenue Jules-Verne.
Permanence téléphonique du mardi au
vendredi de 9h à 12h30.

02 40 27 75 12

Courriel : guipa.clic@cc-sudestuaire.fr

Mutualité Sociale Agricole Loire-Atlantique - Vendée

2 impasse de l'Esperanto, Saint-Herblain
44957 Nantes Cedex 9

02 51 36 88 88

loire-atlantique-vendee.msa.fr

Protection Maternelle Infantile

Consultations d'enfants sur RDV avec le
médecin de la PMI.

8 rue de la Résistance à Saint-Brevin

02 40 27 25 85

Accueil personnes âgées

Foyer logement Les Sableaux

23 avenue des Sableaux

02 40 27 14 84 - Fax : 02 40 64 92 31

Courriel : info.lesableaux@mutualiteretraite.fr

Résidence services seniors

Les Résidentiels

Allée Jean-Claude-Brialy (av. de la Bresse)

02 40 21 21 21

www.residentiels.fr

Courriel : contactstbrevin@residentiels.fr

Un savoir-faire reconnu par plus
de 2500 familles depuis plus de 20 ans
Labellisée Lucie 26000 depuis 2018

Maintien à domicile

Aide à Domicile en Activités (ADAR)

Antenne de Saint-Père-en Retz :

12 rue de Blandeau. Accueil du lundi
au vendredi de 8h à 12h.

www.adar44.com

Aide à Domicile pour Tous (ADT)

■ Permanences de 9h à 12h, les mardis et
jeudis, uniquement.

12 rue de Blandeau à Saint-Père-en-Retz

02 40 21 84 65

■ Permanence téléphonique du lundi au
vendredi de 8h30 à 18h.

02 51 80 61 20

www.aideadomicilepourtous.org

Actions Gérontologiques de l'Estuaire

Rue du Parc des sports

44320 Saint-Viaud

Tous les jours de 8h30 à 12h.

02 40 27 55 75

Courriel : repasdomicile@abse44.fr

www.asso-bienfaisance-sud-estuaire.fr

Aide à Domicile en Milieu Rural (ADMR)

Côte de Jade

Maison des Services ADMR du Pays de Retz

17 rue de Nantes - 44680 Chéméré

02 40 64 35 38

Courriel : paysderetz@fede44.admr.org

VYV 3, SSIAD/ESA Estuaire Sud Loire Union Mutualiste des Pays de la Loire

■ SSIAD : Service d'Aides-soignants à domicile.

Soins aux personnes âgées et /ou handicapées sur prescription médicale. Prise en charge à 100% par la Sécurité sociale.

■ ESA : Équipe Spécialisée Alzheimer et maladies apparentées.

Prise en charge des personnes atteintes de troubles cognitifs légers à modérés. Intervention à domicile sur prescription médicale. Prise en charge à 100% par la Sécurité sociale.

Responsable : Mme MARTINO

Adresse postale : SSIAD/ESA Estuaire Sud Loire

12 rue de Blandeau

44320 Saint-Père-en-Retz

02 40 27 75 39

Courriel : accueil.estuairesudloire@vyv3.fr

Aide aux personnes handicapées et accidentées du travail

Maison départementale des personnes handicapées, antenne locale

Permanence à France Services, 2 place de l'Hôtel de ville. Accueil mardi matin sans rendez-vous de 9h à 12h et sur rendez-vous de 14h à 17h.

02 40 39 37 01

france-services@cc-sudestuaire.fr

Fédération Nationale des Accidentés du Travail (FNATH) Estuaire Retz et Sillon

Revendications et défense collective, accompagnement individuel (démarches juridiques et administratives), amélioration du quotidien des personnes accidentées et prévention.

Permanence le 3^e lundi de chaque mois de 14h à 16h30.

Agora 1901 - Maison des associations

2 bis, avenue Albert-de-Mun

02 40 69 84 71

Courriel : saintnazaire.savenay@fnath5629.org

Aide à l'Insertion et à la Réadaptation (AIR)

M. TESSIER **07 83 49 98 71**

Permanences :

■ 1^{er} jeudi de chaque mois au CMP de Saint-Michel-Chef-Chef

02 51 74 55 55

■ 2^e jeudi de chaque mois au CMPI

Le Sémaphore à Saint-Nazaire

02 40 66 83 87

■ 3^e jeudi de chaque mois Heinlex

à Saint-Nazaire

02 40 90 53 28

Courriel : association.air44@gmail.com

JAD'AIR (Association des Insuffisants Respiratoires)

Côte de Jade - Côte d'Amour - Pays-de-Retz

02 40 39 21 13 - 07 86 90 02 44

Aide humanitaire

C.C.F.D. Terre Solidaire

Comité Catholique contre la Faim et pour le Développement.

17 rue du Moulin - 44000 Nantes

02 40 12 48 38

Courriel : ccfd44@ccfd-terresolidaire.org

www.ccf-d-terresolidaire.org

Croix Rouge Française

■ Site de Saint-Michel-Chef-Chef

8 rue des Tonneliers

44730 Saint-Michel-Chef-Chef

06 34 56 73 04

■ Site de Saint-Viaud/Paimboeuf

02 40 27 11 12

12 rue du Lieutenant-L.H. Maxfield

44320 Saint-Viaud

Emmaüs 44 Saint-Nazaire

Dépôt des dons : du mardi au samedi de 8h30 à 11h30 et de 13h30 à 16h30.

Salle des ventes : mercredi de 9h30 à 12h et de 14h à 17h30 ; vendredi de 14h à 17h30 ; samedi de 9h30 à 12h et de 14h à 17h30.

Zone de Brais

4 rue Graham-Bell

44600 Saint-Nazaire

02 40 61 02 77

Courriel : [communaute@](mailto:communaute@emmaus44stnazaire.org)

emmaus44stnazaire.org

Secours Humanitaire Côte de Jade

Mme LEFEVRE. Joignable du lundi au vendredi de 10h à 17h30.

06 79 19 42 93 - 02 40 39 70 45

Courriel : loick.lefevre@club-internet.fr

Aide juridique

Centre d'Information sur les Droits des Femmes et des Familles (CIDFF)
8 rue de la Résistance à Saint-Brevin
Permanence 3^e mardi du mois sur rendez-vous au 02 40 66 53 08.

Syndicats

Salle de l'Estuaire à Mindin, 1^{er} étage

■ CFDT - Accueil sur rendez-vous.

02 40 22 54 62

■ Association Union Locale des Retraités CGT

Permanence retraités : 2^e mardi du mois, Maison des Syndicats, place Bougainville.

07 82 66 51 55

Information logement

Association Départementale d'Information sur le Logement (ADIL)

Permanence juridique, financière et fiscale sur le logement, le 2^e jeudi du mois de 9h30 à 12h au 28 avenue Jules-Verne. Uniquement sur rendez-vous.

Agence Saint-Nazaire : 14 avenue Albert-de-Mun

02 40 66 80 29

www.adil44.fr

Citémétrie - PIG

Permanence sur rendez-vous de 9h30 à 12h30, le 2^e jeudi de chaque mois en Mairie

02 85 52 34 39

Espace Domicile

Entreprise Sociale pour l'Habitat.

13 avenue Barbara à Trignac

02 40 22 95 50 - 02 40 22 95 40

Adresse postale :

B.P. 200 - 44604 St-Nazaire Cedex

www.espace-domicile.fr

CDC HABITAT

Entreprise Sociale pour l'Habitat.

Agence de Couëron

1 boulevard de la Libération

44220 Couëron

09 73 32 14 21

Caisses de retraite

Caisse d'Assurance Retraite et de la Santé au Travail (Carsat)

Accueil sur RDV à Saint-Nazaire.

39 60 - 09 71 10 39 60

www.carsat-pl.fr

Centre d'Information de Conseil et d'Accueil des Salariés (CICAS)

Accueil sur RDV à Saint-Nazaire.

Contact du lundi au vendredi de 8h30 à 18h au **0 820 200 189** (0,09 €/min.)

Sécurité sociale des Indépendants

Adresse postale : 44952 Nantes cedex 9

Services et prestations **3648**

Cotisations **3698**

Courriel : contact@paysdelaloire.rsi.fr

www.rsi.fr/paysdelaloire

Familles Rurales Pays de Retz

Actions menées par des bénévoles au service des familles.

41 route de Saint-Père-en-Retz, à Pornic

02 51 74 89 05

Emploi

France Services

Conseils et entretiens sur RDV à France Services



Horaires : Les lundi et vendredi, de 9h à 12h30 et les mardi, mercredi et jeudi, de 9h à 12h et de 14h à 17h.

2 place de l'Hôtel de Ville

02 40 39 37 01

Courriel : france-services@cc-sudestuaire.fr

Mission Locale du Pays de Retz

Insertion sociale et professionnelle des jeunes 16 - 25 ans : orientation, formation, emploi, logement, transport, santé... Mme ROUSSEAU et Mme PARAUD. Entretiens sur RDV.

2 place de l'Hôtel-de-Ville

02 40 39 48 52

www.ml Pays de Retz.com

Pôle emploi Pays-de-la-Loire

Agence de Pornic. Ouverture du lundi au mercredi de 8h30 à 16h30, le jeudi de 8h30 à 12h30 et le vendredi de 8h30 à 15h30.

62 boulevard de Linz - 44210 Pornic

39 49

www.pole-emploi.fr

 pôle emploi pornic

Enfance et Enseignement

Accueil enfants / jeunes

Relais Assistantes Maternelles (CCSE)

Accueil sur RDV uniquement à St-Père-en-Retz, place du Marché : lundis et mardis de 14h à 17h et mercredis et jeudis, de 9h30 à 12h30. Possibilité de déplacement sur la commune de résidence le cas échéant.

02 40 27 75 13

Multi Accueil "Pomme d'Api" (CCSE)

■ Accueil collectif des enfants de 10 semaines à 4 ans - Accueil régulier (de 7h30 à 19h), limité à 10h par jour.

■ Accueil occasionnel (de 8h45 à 17h15) : pour les enfants dont les parents souhaitent socialiser leurs enfants en collectivité ou bénéficier d'un temps libre.

31 avenue de la Guerche

02 40 39 04 07

Accueils périscolaires (CCSE)

Accueil de 7h20 à 8h50 et de 16h15 à 19h.

■ Dallet-Les-Pins 02 40 27 10 20

■ Paul-Fort 02 40 39 87 98

■ Max-Jacob 06 73 23 22 25

■ La Pierre Attelée 02 40 39 51 80

■ Saint-Joseph 02 40 27 55 73

Association des Centres de Loisirs Enfance Jeunesse (ACLEJ)

Accueil pour les enfants, de 3 à 11 ans, ouvert les mercredis de 7h30 à 19h, prise en charge des enfants dans les écoles à partir de 12h30/12h45.

Petites et grandes vacances scolaires, de 7h30 à 19h. Organisation à la journée ou à la demi-journée, avec ou sans repas. Séjour pour les enfants de 3 à 15 ans.

Renseignements et inscriptions auprès du secrétariat le mardi de 14h à 18h et le mercredi de 13h30 à 18h30.

10 avenue des Pierres Couchées

02 40 64 43 83

Association Les Poulbots

Actions de soutien à la parentalité
Mme NICOLLE

06 16 12 54 63

Courriel : ass.poulbots@gmail.com

 Les poulbots de st brévin

Pôle Animation Jeunesse (CCSE)

Ces structures proposent aux jeunes des loisirs adaptés à leur âge (activités sportives, culturelles, artistiques), encadrés par des animateurs diplômés.

Le club préados - La Guerche

Vacances scolaires (lundi au vendredi) de 8h30 à 18h. Possibilité de déjeuner à la cantine.

Avenue Gustave-Eiffel

02 40 27 30 37 (vacances scolaires)

02 40 27 29 22 (hors vacances scolaires)

Maison des jeunes (13-17 ans)

■ Vacances scolaires : du lundi au vendredi de 14h à 18h30 et soirées.

■ Hors vacances scolaires : mercredi et samedi de 14h30 à 18h30, mardi, jeudi et vendredi de 17h à 18h30.

108 avenue du Maréchal Joffre

02 40 27 29 22

<http://jeunesse.cc-sudestuaire.fr>

Le Son'Art (16 ans et plus)

1 salle. 2 studios de répétitions mis à la disposition des groupes, amateurs ou confirmés, organisation de soirées, concerts, expositions...

■ Accès libre tous les vendredis de 17h à 22h.

■ Accessible sur d'autres temps pour les 16 ans et plus (se renseigner auprès des animateurs).

02 40 27 25 26

 [lesonart.stbrevin](http://lesonart.stbrevin.fr)

Éducation nationale

Circonscription de Saint-Brevin-les-Pins

215 boulevard Laennec

44600 Saint-Nazaire

02 51 10 20 25

Courriel : ce.0440135h@ac-nantes.fr

Enseignement public

■ École Maternelle Max-Jacob

Directrice : Mme DELIENS

38 avenue Raymond-Poincaré

02 40 39 01 82

Courriel : ce.0441698g@ac-nantes.fr

■ École Primaire La Pierre Attelée

Directrice : Mme RICHARD

10 avenue des Pierres Couchées

02 28 53 57 24

Courriel : ce.0442527h@ac-nantes.fr

■ École Primaire Dallet-Les Pins

Directrice : Mme RAMIÈRE
16 avenue François-Mercier
02 40 39 02 89

Courriel : ce.0440818a@ac-nantes.fr
Médecine scolaire **06 02 06 10 34**
Restaurant scolaire François-Dallet
180 ter av. Raymond-Poincaré
02 40 64 44 44

RASED

18 avenue François-Mercier
02 40 39 02 97
Courriel : rased.brevin@ac-nantes.fr

■ Groupe Scolaire Paul-Fort

Intérim de direction : M. DERRIENNIC
32 à 38 chemin de la Nicolerie
02 40 39 02 85
Courriel : ce.0440820c@ac-nantes.fr
Restaurant scolaire Paul-Fort
02 40 39 02 86

■ Collège Hélène-et-René-Guy-Cadou

Principale : Mme FERNANDES FRANCO
17 avenue de la Guerche
02 40 39 18 18
Courriel : ce.0440066h@ac-nantes.fr

■ École du Littoral

Réfèrent : M. GUÉGAN
10 avenue des Pierres Couchées
02 28 53 57 43
Courriel : ecole.littoral@ac-nantes.fr

Enseignement privé

■ École Saint-Joseph

Directeur : M. HALGAND
19 avenue Gustave-Eiffel
02 40 27 25 39
Courriel : ec.st-brevin.st-joseph@ec44.fr

■ Collège Saint-Joseph

Directeur : M. LEBRETON
19 avenue Gustave-Eiffel
02 40 27 21 41
Courriel : st-brevin-les-pins.st-joseph@ec44.fr

■ Centre de Formation d'Apprentis

du Bâtiment
Directeur : M. JALLIER
11 chemin des Potences
Parc d'Activités de la Guerche
02 40 27 29 68
Courriel : contact-44sb@btpcfpa-pdl.com

Les associations scolaires

Accompagnement scolaire

Secours Catholique
Maison des Associations
31 avenue Jules-Verne
06 86 34 13 59

**Association de Parents d'Élèves
des école et collège Saint-Joseph**
Mme JANET **02 40 27 21 41**

Découvertes et Loisirs École Paul-Fort

38 avenue de la Nicolerie
 Association Découvertes et
Loisirs - Ecole Paul-Fort
courriel : detl44250@gmail.com
<https://decouvertesetloisirs.jimdo.com/>

Association des Parents d'Elèves de l'école de la Pierre Attelée

10 avenue des Pierres Couchées
Mme ALAUX-BARDON **06 33 30 33 20**
Courriel : ape.lapierreatteelee@yahoo.com
ape.lapierreatteelee@yahoo.com
 [apeepa44250](https://www.facebook.com/apeepa44250)

Les 3 petits pins

Association de Parents d'Élèves des
écoles Dallet-Les-Pins et Max-Jacob
Courriel : les3petitspins@laposte.net
<http://les3petitspins.wix.com/les-3-petits-pins>

FCPE - Saint-Brevin - Écoles primaires

Paul-Fort : M. LE GOFF **07 77 04 81 77**

Foyer socio éducatif du collège René-Guy-Cadou

Mme JACQUOT **02 40 39 18 18**

Groupe socio éducatif GSE

François-Dallet
02 40 39 02 89

OGEC École et collège Saint-Joseph

Mme BOUCARD-OLIVIER
06 33 48 39 11

Vie associative



Accueil touristique	21
Musée	21
Les associations culturelles	21
Les associations sportives	23
Amicales et associations collectives	26
Les associations humanitaires et sociales	26
Les associations patriotiques	27
Les associations diverses	27

Accueil touristique

Accueil Touristique Brévinçois

Association de loueurs de meublés, locations saisonnières - Du propriétaire au particulier. Permanences : toute l'année, les mardis, jeudis, samedis, de 14h à 17h. Catalogue des locations à disposition.

Artimon A, 3 Ter rue de l'Église

02 40 39 03 85

Courriel : atb5@wanadoo.fr

www.locations-vacances44.com

Musée

Musée de la Marine

Ouverture basse saison : du 2 au 31 mai, les vendredis, samedis, dimanches de 14h30 à 19h

Jun : ouverture du mardi au dimanche de 14h45 à 19h

Ouverture haute saison : du 1^{er} juillet au 3 septembre de 14h15 à 19h15 - Billetterie jusqu'à 18h15 (fermé le samedi)

Du 5 au 30 septembre 14h15 à 19h - Billetterie jusqu'à 18h

Du 1^{er} au 8 octobre de 14h15 à 18h15 (fermeture billetterie 17h30)

Fermeture de juin, septembre et octobre le lundi.

Conférences et animations

Place Bougainville (quartier de Mindin)

02 40 27 00 64

Courriel : musee-marine-mindin@orange.fr

Site : www.museemarinemindin.fr

Les associations culturelles

Activités d'animations / Expositions

Brev'anim - Comité local des Fêtes

M. JOUBAUD 07 66 40 76 85

10 rue de l'Église

Courriel : brev.anim44@gmail.com

Brevi'Art

Association artistique

Courriel : breviart@orange.fr

■ Cours de dessin et peinture (atelier impasse Penfour)

Laure 06 17 06 17 37

■ Cours de cartonnage (atelier Pointeau - près de la Grande Casemate)

Geneviève 06 50 47 79 74

Les Peinturies de Jade

Salons/Expositions d'arts graphiques et plastiques/Sculptures.

M. AVERTY 02 40 27 36 53

FARAFINA-TON

(Association Humanitaire et culturelle)

Musique, danses enfants/ados/adultes et animations du Mali.

M. DIAKITÉ 06 67 83 92 03

Mme NASTORG 06 31 58 99 91

Courriel : ton.farafina@yahoo.fr

www.farafinaton.fr

Activités loisirs

ABC Photo Vidéo

■ Projection de films de voyage

06 32 79 96 25

■ Stages de retouche photos

06 35 50 19 39

■ Stages de montage vidéos

06 35 50 19 39

www.abcvideophoto.fr

Amicale Laïque Anglais

Mme EMERIAU 06 82 37 55 54

Courriel : anglais@albrevin.org

Amicale Laïque Échecs

Mme SEULIN 06 95 69 87 18

Courriel : echecs@albrevin.org

Amicale Laïque Atelier photos

M. VIGNAU 06 62 87 42 64

Courriel : atelierphoto@albrevin.org

Amicale Laïque École de Magie

M. ECHARDOUR 06 09 03 80 29

Courriel : ecole_magie@albrevin.org

Amicale Laïque Informatique

M. BACOT 07 61 06 76 91

Courriel : ass.info@albrevin.org

Club Dynamo (véhicules d'époque)

Nombreuses sorties dans l'année ainsi qu'un rendez-vous mensuel au débarcadère le 2^e dimanche de chaque mois, de 10h à 13h.

M. JOURNOU

02 40 39 69 78 - 06 75 45 75 13

Courriel : raymond@clubdynamo.fr

www.clubdynamo.fr

Université Permanente

Conférences, cours, cinéma, sorties...

31 avenue Jules-Verne

M. LEBRETON 02 40 27 30 39

Courriel : up.saint-brevin@univ-nantes.fr

https://upstbrevin.univ-nantes.fr/

Activités et animations musicales

Arts et Traditions Populaires du Pays de Retz

M. LE POGAM **02 40 27 44 22**

Contrutopie Jazz

M. ROULEAU **06 16 46 84 11**

C'RETZSCENDO

JM. SEULIN **06 51 21 99 34**

C. AUBIN **06 87 25 98 75**

Sonerien Ar Mor

Musiques traditionnelles et Chants de marins groupe "Les Rats de Marée".

M. GEOFFROY **06 41 92 07 13**

Courriel : alain.geoffroy0773@orange.fr

Activités littéraires et historiques

Association Brévineoise de Généalogie

Permanences mardi et jeudi de 9h30 à 12h. Mme CRUSSON

Salle Maillet, 186 avenue de Mindin

02 40 27 19 49 (aux heures de permanences)

Courriel : genealogiebrevineoise@gmail.com

Association Bunker Archéo 44

M. DURRIEU

Courriel : bunkerarcheo44@gmail.com

AVIPAR (Maquettes, modélisme)

Salle d'exposition des maquettes du patrimoine disparu de Saint-Brevin

M. BIENFAIT **06 15 32 77 06**

Courriel : avipar.avipar44@orange.fr

Société des Historiens du Pays de Retz

Recherches et conseils historiques.

Conférences, publications, expositions.

Courriel : contact@shpr.fr

www.shpr.fr

Histoire et Patrimoine de l'Estuaire - Pays de Retz

Groupe partenaire et local de la Société des Historiens du Pays de Retz. Recherche historique et découverte du patrimoine : Publications et visites commentées.

Mme MATHOT

Courriel : v.mathot@free.fr

Amicale Laïque « Lire et Faire Lire »

Intervention dans 2 écoles brévineises

Mme THOBY et Mme TATIBOUET

courriel : lireetfairelire@albrevin.org

Arts plastiques

Amicale Laïque Arts Plastiques

Pour enfants et jeunes de 7 à 18 ans.

Mme GALLAIS **07 67 78 10 58**

Courriel : artsplastiques@albrevin.org

Amicale Laïque Mosaïque

Mme NOUGUERÈDE

Courriel : mosaïque@albrevin.org

Amicale Laïque Peinture sur soie

Mme LEBON **06 71 15 02 19**

Courriel : peinture_soie@albrevin.org

Amicale Laïque Peinture Créativité

Mme NAIL **06 69 50 28 58**

Courriel : peinture_creativite@albrevin.org

Amicale Laïque Dentelle

Mme P. ROBERT **06 20 17 78 91**

Courriel : dentelle@albrevin.org

Amicale Laïque Broderie

Mme J. ROBERT **06 85 47 51 60**

Courriel : broderie@albrevin.org

Amicale Laïque Couture

Mme CHARDON **06 28 55 67 76**

Courriel : couture@albrevin.org

Amicale Laïque Art Textile

Mme EMPROU **07 68 52 33 88**

Courriel : art_textile@albrevin.org

Amicale Laïque Tricot-Crochet

Mme KAMAZI

courriel : tricot@albrevin.org

Arts du Cirque

Cirqu'en Retz

Cirque, acrobatie/parkour, monocycle, tissu aérien

M. POTIER **06 21 21 30 34**

Courriel : cirquenretz@gmail.com

www.cirquenretz.fr

 Cirqu'en Retz

 [cirquenretz](https://www.instagram.com/cirquenretz)

Découvertes / Environnement

AMAP de Saint-Brevin

Association pour le Maintien d'une Agriculture Paysanne

06 77 81 48 43 ou **06 52 84 07 32**

Courriel : amap.oerignes@gmail.com

www.fermeoerignes.fr/p/amap.html

Club Philatélique Brévineois

Présidente: Mme BACQUET **02 40 27 07 21**

Vice-président : M. LEPETIT **06 81 00 69 42**

Courriel : michel_lepetit@orange.fr

www.cpb44250.com

Comité de Jumelage

Partenariats engagés avec les villes d'Ayent (Suisse francophone), Peissenberg (Allemagne) et Santomera (Espagne).

Mme HAMELET et Mme DAUBRESSE

06 81 25 92 75 ou **06 72 65 50 61**

Courriel : jumelagesaintbrevin@gmail.com


Écolo'Jade

M. RENAUDINEAU (Président)

07 82 30 83 16

Courriel : baptiste.r@ecolo-jade.org

 Ecolo Jade

 [ecolo_jade](https://www.instagram.com/ecolo_jade)

Les Incroyables Comestibles de Saint-Brevin

Mme BLAIS-ARRAZAT

Courriel : contact@incroyablesbrevinois.org

<http://incroyablesbrevinois.org>

Les Jardins Familiaux Brévoinois

jardinsfamiliauxbrevinois@gmail.com

Les Amis de Saint-Brevin

Défense et amélioration du cadre de vie et de l'environnement.

M. PUCELLE **07 81 64 86 65**

Courriel : contact@lesamisdesaintbrevin.fr

<http://lesamisdesaintbrevin.fr>

Nature et Environnement Brévoinois

06 60 87 50 66

186 avenue de Mindin

Courriel : naturebrevinois@outlook.fr

www.naturenbrev.org

Activités seniors

Club Les Mimosas

Club de Loisirs. Permanence le mercredi de 10h à 12h.

Activités : jeux de cartes, jeux de société, peintures, activités manuelles, coloriage adultes, ensemble vocal, sorties, voyage.

104 avenue Maréchal Joffre

02 28 53 90 12 - 06 07 60 54 21

Courriel : clubdesmimosas@live.fr

clubdesmimosas.free.fr

Club de loisirs des Retraités de l'Estuaire

Concours de belote et de pétanque - Sorties - Voyage.

M. BOUTIN **02 51 74 26 48 - 07 71 08 27 10**

Les associations sportives

Athlétisme

ACBSE Athlétisme

M. DUBUISSON **06 98 97 75 00**

Courriel : acbse44president@gmail.com

Secrétariat : acbse44secretariat@gmail.com

www.acbse.fr

Athlé Santé Loisirs du Pays de Retz

Mme ROJO-BLANCHARD

06 72 15 75 52

Courriel : marie-france.rojo-blanchard@wanadoo.fr

asl.paysderetz.blogspot.com

Badminton

Saint-Brevin Badminton

M. LE BRAS

Courriel : bad.brevin@gmail.com

www.badmintonsaintbrevin.fr

Basket

Saint-Brevin Basket Club

M. ROGER **06 88 82 38 97**

Courriel : sbbc44250@gmail.com

www.saintbrevinbasketclub.fr

Billard

Saint-Brevin Billard Club

M. BERTRAND **06 81 03 24 45**

Courriel : saintbrevin.sbbc@orange.fr

Combat / Arts martiaux

Académie d'Aïkido Brévoinoise

M. LAROUCAU **06 07 10 86 94**

Fight Club Brévoinois (Pancrease, grappling)

M. MALLET **06 21 61 11 78**

<http://fightclubbrevinois.jimdo.com>

Judo Club Brévoinois

M. KERMABON **06 81 49 36 87**

Courriel : jcbrevinois@gmail.com

Sen No Sen Karaté Club Saint-Brevin

06 42 47 52 20

sennosenkarate.canalblog.com

Courriel : sennosen@outlook.fr

Ninjutsu-Ouest

M. LAMBERT

02 51 74 22 90 - 06 64 12 79 57

www.ninjutsu-ouest.com

Boxing Club Brévoinois

Président : M. AGUS **06 52 61 70 73**

Courriel : michelagus@sfr.fr

Cycles et motocycles

AC Brévoinois Cyclisme Compétition

École de vélo

M. CHÉNEAU **06 09 03 42 50**

AC Brévoinois Cyclisme Loisir et Balade

M. LEROUX **06 24 42 30 02**

www.athletic-club-brevinois-cyclisme.fr

Cyclo Club Brévoinois

M. AUDIEVRE **06 08 63 37 36**

Amicale Laïque Cyclotourisme-Loisirs

M. LEFEBVRE **02 40 39 78 46**

Courriel : cyclotourisme@albrevin.org

Cynophilie

Club Canin Brévinçois

Affilié à l'Association Canine Territoriale
St Hubert de l'Ouest de la Société
Centrale Canine
Éducation canine avec École des chiots
et Agility

Mme JÉGOU **06 02 52 22 31**

ou **02 40 27 12 52**

<http://club-canin-brevinois.e-monsite.com/>

Danse / Expression corporelle

C.A.DAN.SCE

Danse pour enfants, ados et adultes :
classique, jazz, danse de salon, barre au
sol. Baby danse dès 3 ans.

M. DERRIEN **06 89 79 71 05**

Courriel : contact@cadansce.com

www.cadansce.com

Capobraza

Capoeira et danse brésilienne.

Mme ROBINET **06 20 09 60 70**

Courriel : capobraza@gmail.com

Ko'Yonteh

(enseignement des musiques et danses
africaines)

Mme MERLET **06 86 72 35 71**

Gwennili Mor

Cercle celtique du Pays de Retz.

Cours de danses bretonnes.

Mme HERVOUËT (Présidente)

Mme MARTENS-MONNIER (secrétaire)

06 80 16 40 13

 Association danses bretonnes Saint
Brevin

Happy Claq (Claquettes)

Mme GUILLEMIN (Présidente)

06 03 24 77 65

Courriel : happyclaq@gmail.com

www.happyclaq.com

Jade Danse

Enseignement de danses latines Salsa
cubaine, Bachata, Kizomba/Semba.

M. CLAVIER **06 95 96 71 44**

Courriel : jadefestival.danse@gmail.com

www.jadedanse.fr

 Jade Danse association Saint Brevin

Les Z'envolées (activités aériennes)

Danse aérienne (tissu, hammock cocon,
cerceau), yoga aérien, bungee fitness...

Tout public : enfant, adolescent, adulte,
personnes en situation de handicap...

Mme LE CORRE **06 89 34 44 18**

Courriel : leszenvolees@gmail.com

www.leszenvolees.fr

 Les Z'Envolées

Libre Expression

Ateliers pour tous les âges : Eveil
sensoriel, Expression corporelle,
chorégraphique et scénique, cours de
préparation du danseur.

Mme ZACCARIA **06 10 31 51 55**

ou Mme CHARTIER **06 74 66 09 29**

Révélation Salsa - Danses latines

Salsa - Bachata - Kizomba.

49 avenue du Maréchal-Foch à Saint-Brevin

M. COLENO **07 71 65 73 91**

Courriel : revelationsalsa@gmail.com

<https://www.revelationsalsa.fr/>

 Révélation Salsa

Détente / Relaxation

Amicale Laïque Yoga

M. MESLIER **06 77 99 47 17**

Courriel : yoga@albrevin.org

Amicale Laïque Gymnastique douce d'entretien Adultes.

Mme CORNET **06 25 26 49 25**

Courriel : gymdouce@albrevin.org

Amicale Laïque Baby Gym

Mme GUILLARD **06 77 00 94 88**

Courriel : babygym@albrevin.org

Amicale Laïque Gym Pilates

Mme AUBIN

Courriel : gypilates@albrevin.org

Amicale Laïque Tai Chi et Qi Gong

M. TALLEC **02 40 27 42 67** ou **07 88 09 64 35**

Courriel : tai_chi@albrevin.org

Amicale Laïque Stretching

Mme RAMBAUD **06 80 40 78 97**

Association Fleur de vie

Sophrologie, relaxation, pleine conscience.
1 fois par mois cours de communication
bienveillante.

Mme SIMON **06 72 24 27 08**

www.nat-sophrologie-44.com

So Ham Yoga

Cours de Yoga animés par des
professeur(e)s diplômé(e)s de la FNEY

M. GAUTIER **06 20 77 49 92**

Courriel : sohamyoga44@gmail.com

www.sohamyoga.online

Yoga harmonie Côte de Jade

Professeurs :

Mme REGENT **06 10 87 95 03**

Mme BUREAU **06 62 69 64 57**

Courriel : yogaharmonie44@orange.fr

www.yogaharmonie44.org

Fitness / Street-Workout

Association Bras Futés

Street-Workout.

M. DELRUE **06 95 71 14 49**

Courriel : brasfutes@gmail.com

Sport et Détente

Gym tonic adultes (renforcement musculaire abdos, fessiers), Pilates, Zumba gold, Zumba fitness ados et adultes et Stretching.

Mme CLOUET - Présidente

02 40 27 44 12 - 06 63 49 76 96

Mme VERHOLLEMAN - Secrétaire

02 40 27 18 05

Courriel : sportetdetente44@gmail.com

Football

ACB Football

Président : M. LEGOUX Alain

Contact : Secrétaire correspondant -

M. CHAUVEL Patrick

06 61 13 71 86

Courriel : acstbrevinfoot@gmail.com

www.acsaintbrevin.fr

Stages FC Nantes / Jean-Vincent

M. MOREL

Contact : Mme OEILLARD

02 40 39 04 09 - 06 43 04 54 63

Courriel : [contact@stagesfcnantes-](mailto:contact@stagesfcnantes-jeanvincent.com)

jeanvincent.com

Amicale des vétérans Brévoinois

M. LAGADEC

02 40 39 77 37 - 06 63 81 79 45

Gymnastique aquatique

Amicale Laïque Gymnastique en piscine

Mme THOBY

Mme RONDINEAU

M. MESLIER

Courriel : aquagym@albrevin.org

Handball

Sud Estuaire Handball Club

M. PIBERNE **06 07 15 37 93**

Courriel : sehc@live.fr / www.sehc.fr

Haltérophilie

SBPH (Saint-Brevin-les-Pins Haltérophilie)

M. BELLIER **06 61 79 81 49**

Centre d'Hébergement et Loisirs

avenue de la Guerche

Courriel : sebastienbellier@wanadoo.fr

 SBPH 44

Marche

Les Marcheurs du jeudi Brévoinois

M. HEURTIN **06 24 55 01 94**

Courriel : lesmarcheursdujeudi@gmail.com

<http://lesmarcheursdujeudi.blogspot.com>

Les Pieds futés

M. GILBERT **07 67 75 84 00**

Courriel : piedsfutes@gmail.com

www.lespiedsfutes.com

Amicale Laïque Randonnée santé

Mme CLAVEZ

Courriel : rando.sante@albrevin.org

Natation

Sud-Estuaire Natation Saint-Brevin (SENSB)

Correspondant club **06 95 36 13 41**

Courriel : sensbrevin@hotmail.fr

www.sens-brevin.com

Patinage artistique

Patinage artistique Brévoinois

Patinage artistique sur roulettes dès 5 ans et cours de roller ou quad adulte.

Mme BARTEAU

Courriel : pab.stbrevin@gmail.com

 Patinage Artistique Brévoinois

Pétanque

Club pétanque Brévoinois

M. CAILLAUD **06 79 47 04 18**

Siège social : 9 avenue des Sports

Plongée

Club subaquatique Côte de Jade

06 72 08 39 63

<http://plongeesaintbrevin.jimdo.com>

Copain Plongeur NaZairien

M. MORVANT (Président) **06 32 16 04 73**

Courriel : cpnz.plongee@gmail.com

02N2/Club de plongée

M. VIAUD **06 66 93 59 54**

Sauvetage sportif

Sud Estuaire Sauvetage Côtier Brévoinois (SESCB)

Club affilié FFSS. Sauvetage Sportif.

Formation de Secourisme (PSC1, PSE,

BNSSA...). Postes de Secours pour

événements culturels, sportifs ou autre.

07 82 35 17 99

Courriel : contact@sescb.org

sescb.blogspot.fr

Tennis

AC Brévoinois

Club affilié FFT. École de Tennis, stages, tournois.

Réservation des courts sur tenup.fft.fr

5 avenue des Sports

02 40 27 15 26

www.club.fft.fr/saintbrevin

Tennis de table

Saint-Brevin tennis de table

Club affilié FFTT et FF Handisport.

Mme BRONSART **06 62 65 49 94**

Courriel : pingsbtt@outlook.fr

<http://club.quomodo.com/stbrevintt>

 Saint Brevin Tennis de Table

ULM

ULM CÔTE DE JADE

École de pilotage, baptêmes.

M. PERNOT **06 82 58 37 40**

Courriel : ulm-cotedejade@orange.fr

Voile / Kite / Surf / Planche à voile

Club de Voile AVEOL

M. FONTAINE

06 07 11 66 86 ou 06 45 46 52 30

Courriel : contact@aveol.org / www.aveol.org

Club Brévinois de Char à Voile

M. DUVAL **06 10 36 10 75**

Courriel : clubbrevinoischarvoile@gmail.com

<http://cbcv.eu/>

 CBCV Club de Char à Voile Saint-Brevin

NewKite

M. RENAULT **07 78 80 15 30**

Courriel : contact@newkite.fr / www.newkite.fr

 NewKite /  [newkite_france](https://www.instagram.com/newkite_france)

Saint-Brevin Les Vents

M. NISIN **07 68 38 94 68**

Courriel : saintbrevinlesvents@gmail.com

Saint Brevin Windsurf Association

M. CHOIMET **06 65 42 42 77**

saintbrevin.windsurfasso@gmail.com

 Saint-Brevin Windsurf Association

Volley-Ball

Amicale Laïque Volley-ball

M. ANDRUET **07 83 80 86 28**

Entre terre et mer

M. CHAUVET **06 81 13 86 64**

Loire-Océan Beach Volley

M. BOUTRY

Courriel : loire-ocean.beach-volley@hotmail.com

 Loire-Océan Beach Volley

Amicales et associations collectives

Collectif des Brévinois Attentifs et Solidaires

22 allée des Bouleaux

06 07 15 17 01

Courriel : attentifsbrevinois@gmail.com

Amicale sportive et culturelle des sapeurs-pompiers Brévinois

M. LHOMMEAU **02 40 27 16 17**

Amicale des plaisanciers du site de Mindin

Location de mouillages - Cale de mise à l'eau.

Permanences le mercredi de 15h à 18h

(toute l'année).

Maison de l'Estuaire à Mindin

Place Bougainville

02 40 27 15 08 - 06 13 84 29 03

Courriel : amicaledesplaisanciers@sfr.fr

www.apsbm.fr

Amicale Laïque

Siège social : 6 rue Louis-Lavoix

Courriel : contact@albrevin.org

www.albrevin.org

Association sportive Collège Saint-Joseph

M. LEBRETON **02 40 27 21 41**

Association sportive

Collège Hélène-et-René-Guy-Cadou

Mme FERNANDES FRANCO **02 40 39 18 18**

Sport adapté

M. NEAU **06 87 04 93 26**

Courriel : asamstbrevin@gmail.com

Les associations humanitaires et sociales

Aide humanitaire

Abri du cœur

06 41 02 77 22

Épicerie Solidaire Brévinnoise

Lieu d'aide alimentaire, d'écoute, d'échange et d'accompagnement qui permet d'appréhender au mieux les difficultés.

Inscription sur RDV auprès de la conseillère en Économie Sociale et Familiale.

En raison de la crise sanitaire, l'épicerie est ouverte le mardi de 9h à 12h et de 16h à 18h45.

Maison des Associations

31 avenue Jules-Verne

02 40 27 61 64

Courriel : episol@44gmail.com

www.episolidaire44.com

Secours Catholique

Permanences le lundi de 9h à 12h.

Maison des Associations

31 avenue Jules-Verne

06 86 34 13 59

Solidarité du cœur

"Aux P'tits Bonheurs"

Salle Maillet, 186 avenue de Mindin

Mme PROU CANIOU **07 68 00 86 89**
Courriel : solidariteducoeur@outlook.fr

Aide à l'insertion

ABC D'Retz

Aide à l'apprentissage du français
et des connaissances de base.
Permanences le mardi de 18h à 19h.

Maison des Associations
31 avenue Jules-Verne

06 82 33 84 47

Courriel : abcd.retz.sb@gmail.com
<https://abcdretz.jimdofree.com>

Inseretz

France Services
Mission d'insertion de demandeurs d'emploi
dans une activité durable (jardinage,
ménage, repassage, petit bricolage, travaux
de peinture, manutention...).

Permanences le mardi et le jeudi
de 9h à 12h et de 14h à 17h.

2 place de l'Hôtel-de-Ville

02 40 82 80 37 - 06 85 57 24 29

Courriel : mad.saint-brevin@inseretz.fr
www.inseretz.org

Retz' Activités

Retz' Activités Espaces de convivialité
proposés aux personnes à la recherche de
lien social.

Échanges de savoir-faire, différents
ateliers proposés (cuisine, bois, jardin,
informatique, loisirs créatifs, bien-être...).

Ouvert à tous.

Un espace famille le mercredi matin.

07 49 39 89 50

Accueil/renseignements les lundis et jeudis
de 14h à 17h et les mardis et vendredis de
9h à 12h.

Maison des Associations
31 avenue Jules-Verne

06 62 53 73 94

Courriel : association@retzactivites.net
www.retzactivites.net

Déplacements solidaires

Mobilité Solidaire Sud Estuaire
33 boulevard Dumesnildot à Paimboeuf
06 02 22 79 24

Courriel : mobilite.solaire.se@gmail.com

Divers social

Association des donneurs de sang
bénévoles

M. NOURY **06 22 35 02 82**

Association AVC AIT Carpe Diem

Mme CHANDIOUX
Vice-présidente Loire-Atlantique
www.avcaitcarpediem.com

avcaitcarpediem.44sud@gmail.com

 AVCAITCarpeDiem

Association Familiale du Pays de Retz

Mme KOUBY **07 81 78 81 43**

Courriel : afpr.association@orange.fr

Autisme Loire Océan

M. KAP **07 67 86 50 65**

Courriel : autismeloireocean@gmail.com
www.nospetitscheris-autismeloireocean.com

Vie Libre

M. GUILLOU. Permanences le 2^e vendredi du
mois de 18h à 19h et le 4^e vendredi de 18h à 20h.

Maison des Associations

31 avenue Jules-Verne

02 28 53 96 06 - 06 35 41 07 85

Les associations patriotiques

Amicale de Marins et Marins Anciens
Combattants de la Côte de Jade (AMMAC)

M. PERRINE **02 40 39 19 92**

Comité d'Entente des Anciens
Combattants

M. GUITTENY **02 40 27 07 41**

Association "La médaille militaire"

M. COUDRON **06 81 64 01 62**

Souvenir Français Comité St Brevin CCSE

M. GUITTENY **02 40 27 07 41**

UNCAFN - UNC

M. DOUSSET **02 40 27 19 89**

Union Nationale des Sous-Officiers
en Retraite (UNSOR)

M. COUDRON **06 81 64 01 62**

Les associations diverses

Association des chasseurs

M. PORCHER **02 40 27 05 61**

JLC France (Téléthon)

Mme VINCENT **06 79 96 27 28**

jlcfrance44@gmail.com

Associations des commerçants et artisans

Les Talents Brévinçois

Mme MOLAY

Courriel : acab.stbrevin@gmail.com

 Les Talents Brévinçois

Toute l'année à Saint-Brevin-les-Pins



CENTRE
NAUTIQUE

SAINT-BREVIN

Catamaran
Char à voile
Jardin des mers
Kayak
Marche aquatique
Paddle
Planche à voile
Optimist

Base Nautique du Pointeau - Bd de l'Océan - 02 40 64 49 41
cn-saint-brevin.fr



MÉDIATHÈQUE
Jules Verne



www.saint-brevin.fr

Médiathèque - 30 avenue Jules-Verne - 02 40 27 45 80
mediatheque.saint-brevin.fr