



Ville de Saint-Brévin-les-Pins

Renaturation du parking du Pointeau
Aménagement durable et valorisation
du site, maîtrise d'oeuvre

AVANT-PROJET

30 Juin 2021



Enjeux paysagers et urbains





1967



1975

















Etat existant



Rappel des éléments de programme

Renaturation

Valorisation paysagère

+

Espaces publics

Stationnement - 100 places environ

Aire de jeux pour les 3-12 ans

+

Conservation / amélioration des fonctionnalités

Equipements / concessions démontables

Sanitaires publics 35m² - (non démontables)

réseaux = une alimentation en eau potable au diamètre adapté + une antenne principale de raccordement en Eaux usées au diamètre adapté + Electricité 6 KVA

Lot 1

Restauration - emprise du bâti 150m²

comprenant un restaurant et une terrasse de 100 m² nécessitant une alimentation en eau potable au diamètre adapté + une antenne principale de raccordement en Eaux usées au diamètre adapté + Electricité 125 KVA (chauffage et matériels de cuisine car gaz proscrit).

Lot 2

Magasin de 50m² (5x10 m)

comprenant des locaux vestiaire, accueil, point de rinçage, chauffage électrique avec réseaux suivants : une alimentation en eau potable au diamètre adapté + une antenne principale de raccordement en Eaux usées au diamètre adapté + Electricité 12 KVA

Lot 3

Magasin de 100m² (10x10 m)

comprenant accueil, stockage, douche, point de rinçage extérieur, chauffage électrique avec réseaux suivants : une alimentation en eau potable au diamètre adapté + une antenne principale de raccordement en Eaux usées au diamètre adapté + Electricité 12 KVA

Lot 4

Magasin de 100m² (10x10 m) avec terrasse (80m² soit 8x10m)

comprenant accueil, bureau stockage, point de rinçage extérieur, chauffage électrique avec réseaux suivants : une alimentation en eau potable au diamètre adapté + une antenne principale de raccordement en Eaux usées au diamètre adapté + Electricité 12 KVA

Lot 5

Magasin de 100 m² (10x10 m)

comprenant accueil, stockage, maintenance, WC, vestiaires, chauffage électrique avec réseaux suivants : une alimentation en eau potable au diamètre adapté + une antenne principale de raccordement en Eaux usées au diamètre adapté + Electricité 12 KVA

Le projet

Légende

- Périmètre d'étude
- Surface de voirie projet en enrobé
- Surface de voirie en béton
- Surface en enrobé beige
- Surface en stabilisé
- Surface en bois
- Surface en sable (aire de jeux)
- Arbre projet
- Plantations
- Surface en pavés à joint engazonné
- Gazon
- Végétation dunaire





Vue aérienne

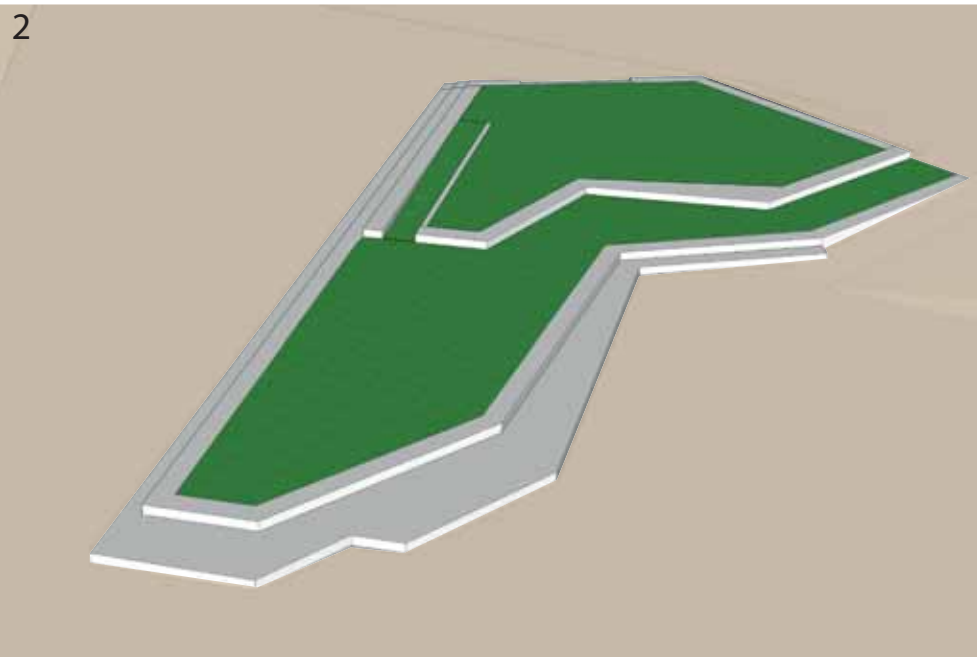
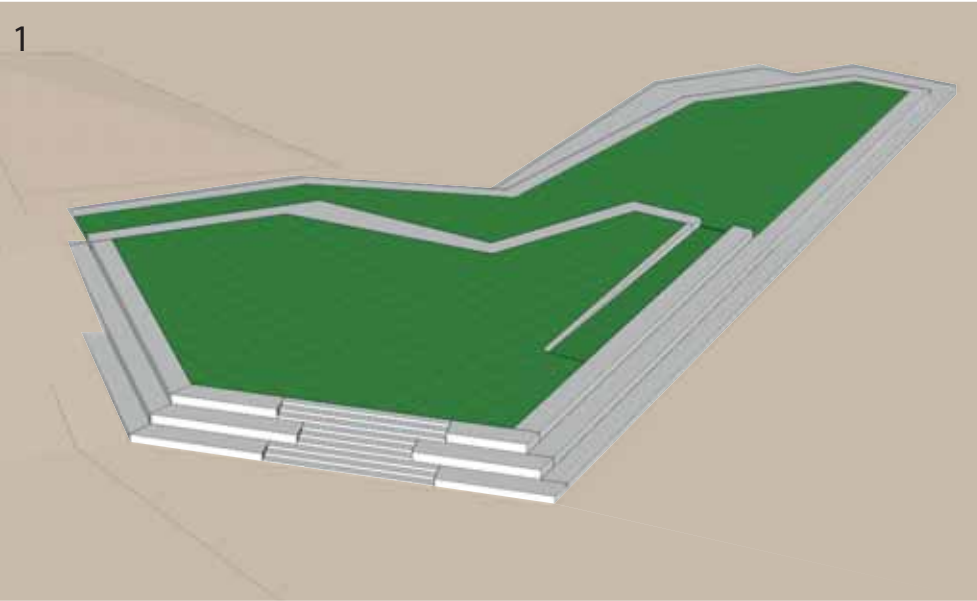


Perspective d'ambiance



© L'œil mobile pour Phytolab

Maquette 3d de la terrasse

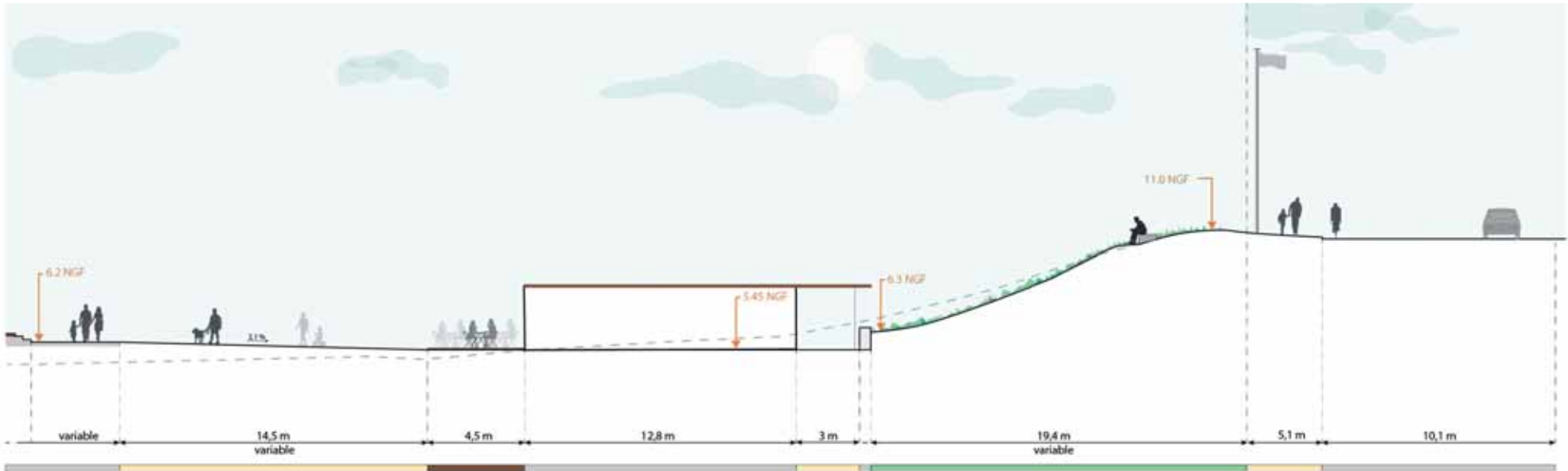


Coupes

Coupe sur talus Etat existant



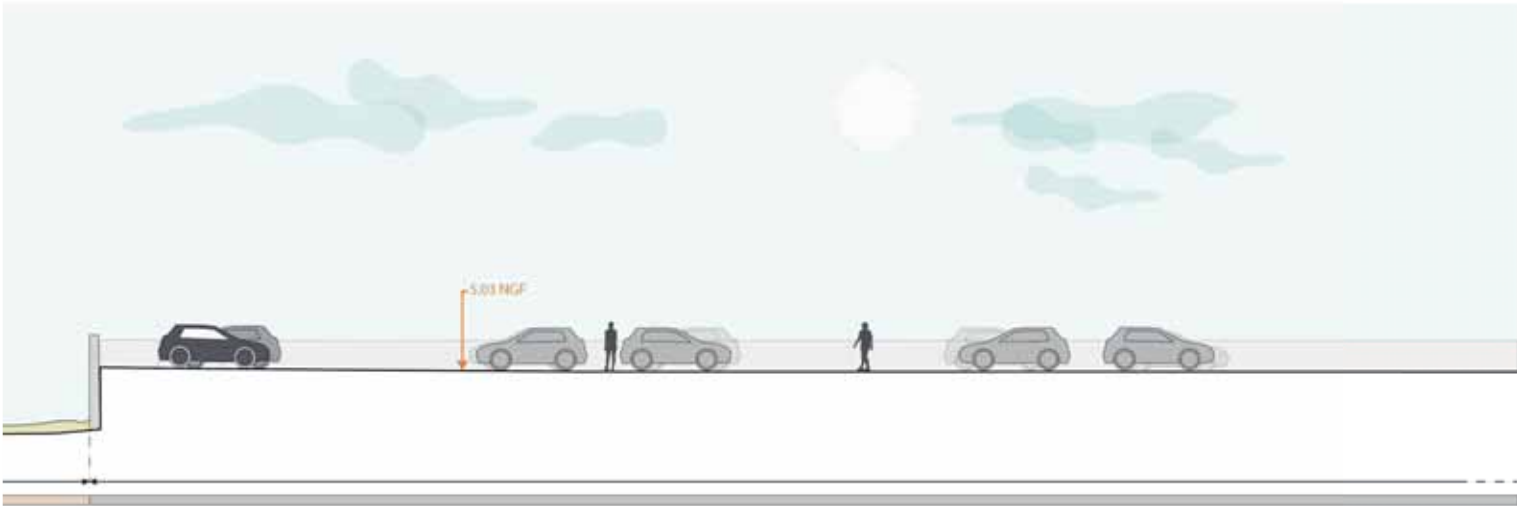
Projet



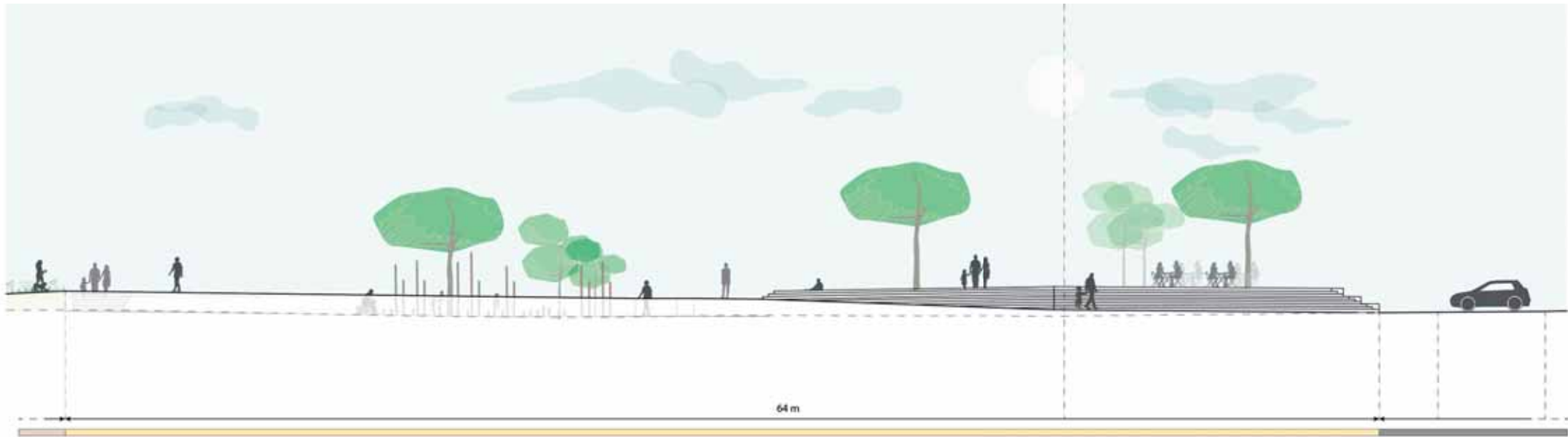
Echelle : 1/200ème

Coupe plage / parking

Etat existant



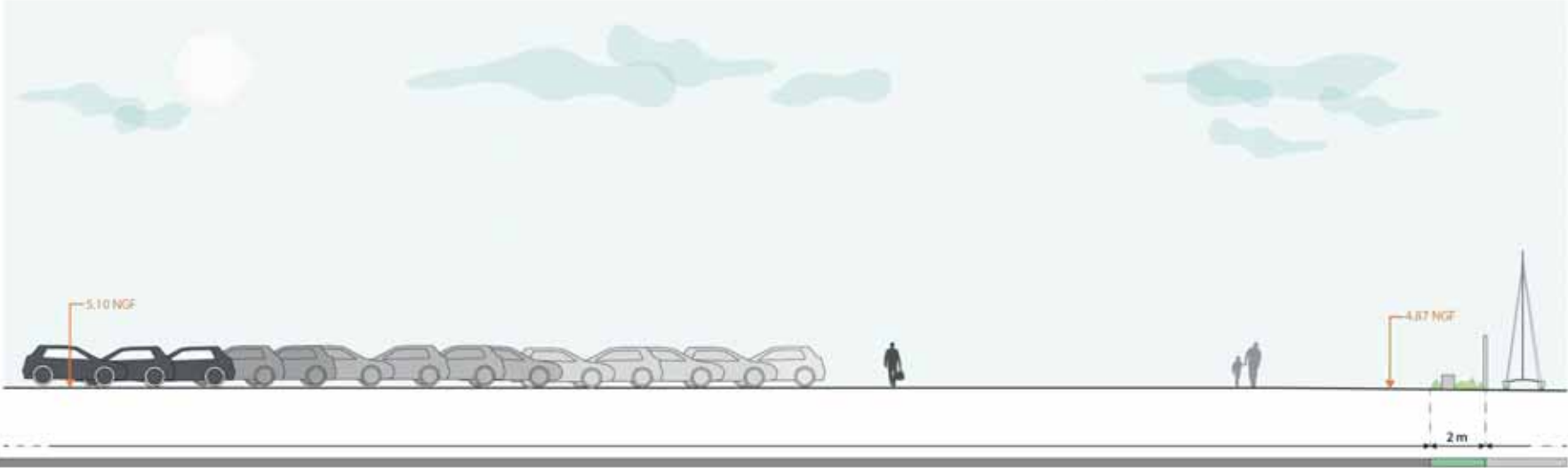
Projet



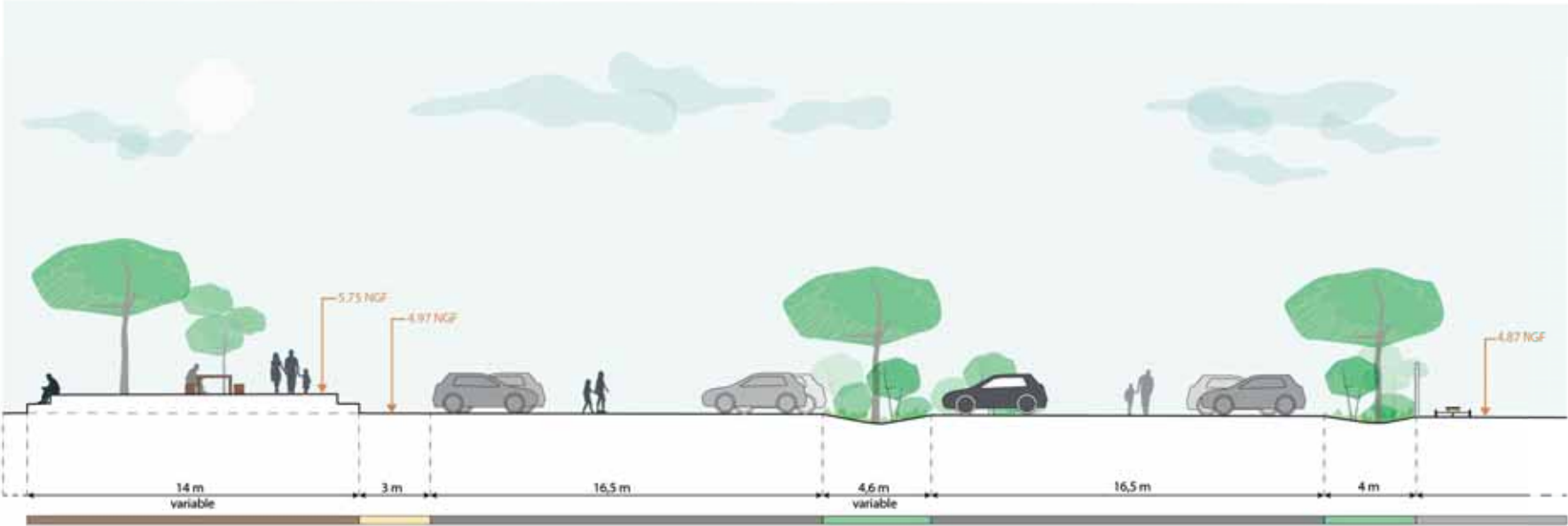
Echelle : 1/200ème

Coupe parking

Etat existant

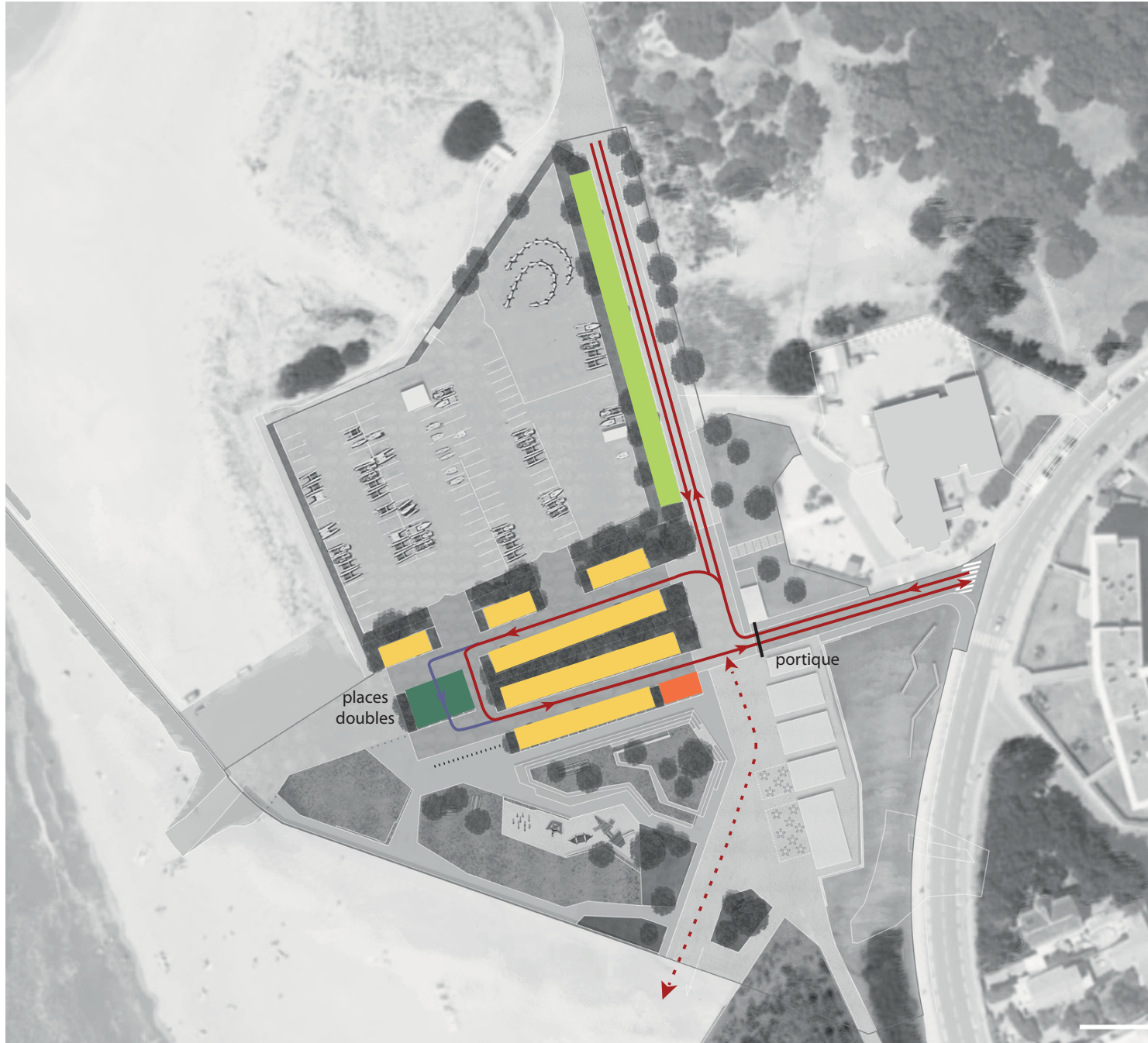


Projet



Echelle : 1/200ème

Plan de fonctionnalités - circulation des véhicules



Circulation

- - véhicule
- - véhicule avec remorque
- - - - - véhicule d'urgence

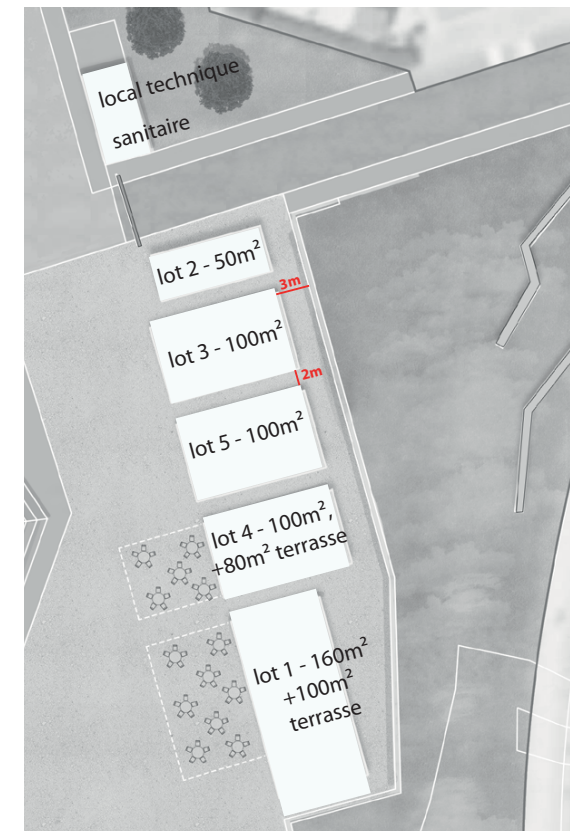
Stationnement permanent

- - 66 places
- - 5 places doubles
- - 3 places PMR

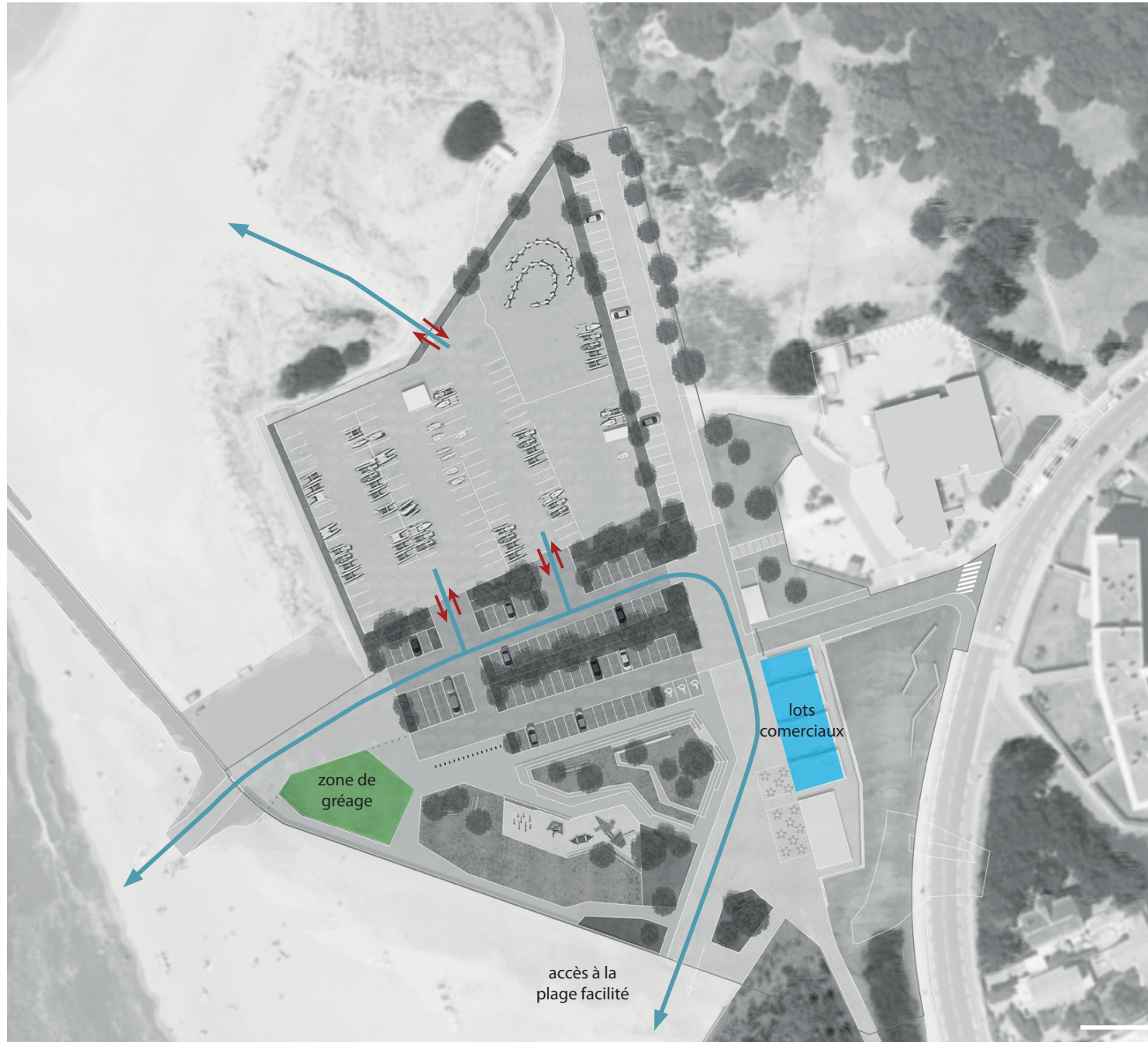
Stationnement saisonnier

- - 34 places

Total - 108 places



Plan de fonctionnalités - flux liés au nautisme



— Circulation bateau et char à voile

Les matériaux

Les gradines en béton et les plateformes engazonnées



Les matériaux

● Pavé à joints engazonnés



● Enrobé grenailé



● Enrobé beige



● Stabilisé



L'aire de jeux



Le mobilier

Table de pique-nique



Assise en bois



Appui vélos



Portique



Soutènement



La palette végétale

- 1. Parking principal / noues
Chêne vert (*Quercus ilex*), Saule marsault (*Salix caprea*), Saule cendé (*Salix cinerea*), Saule des dunes (*Salix arenaria*)
- 2. Abords du parc à bateau
Tronène commun (*Ligustrum vulgare*), Prunellier (*Prunus spinosa*), Sureau noir (*Sambucus nigra*), Arbousier (*Arbutus unedo*), Saule cendé (*Salix cinerea*), Chêne vert (*Quercus ilex*) et Pin maritime (*Pinus pinaster*) en ponctuel
- 3. Massifs dunaires
Oyat (*Ammophila arenaria*)
- 4. Talus
Chêne vert (*Quercus ilex*), Pin maritime (*Pinus pinaster*), Cyprès de Lambert (*Cupressus macrocarpa*), mélange prairial
- 5. Espace central
Chêne vert (*Quercus ilex*), Pin maritime (*Pinus pinaster*), Seigle de mer (*Leymus arenarius*), gazon

Liste non exhaustive



Vue aérienne



Perspective d'ambiance



© L'œil mobile pour Phytolab

Légende

- Périmètre d'étude
- Surface de voirie projet en enrobé
- Surface de voirie en béton
- Surface en enrobé beige
- Surface en stabilisé
- Surface en bois
- Surface en sable (aire de jeux)
- Arbre projet
- Plantations
- Surface en pavés à joint engazonné
- Gazon
- Végétation dunaire



